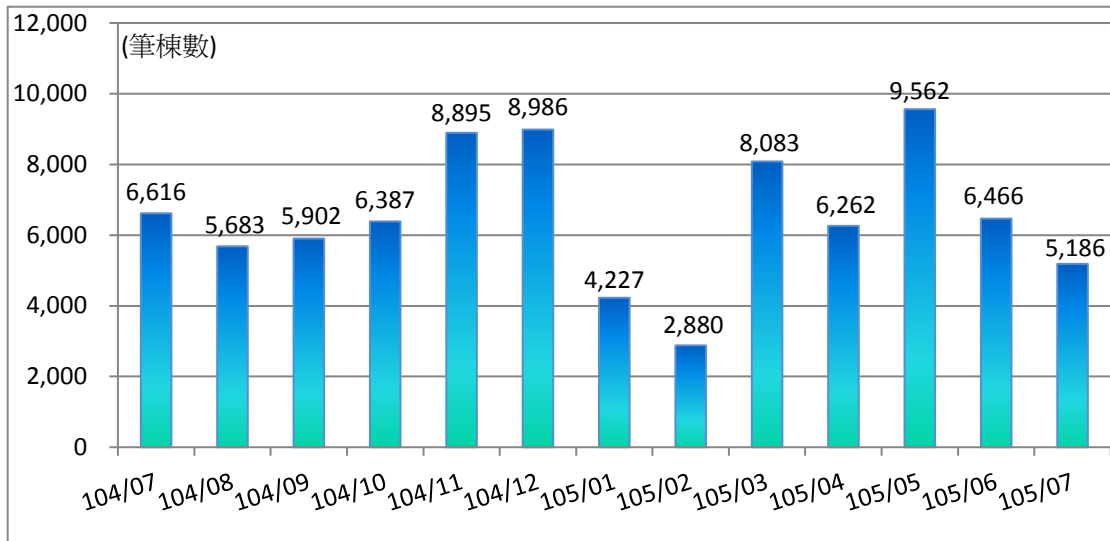
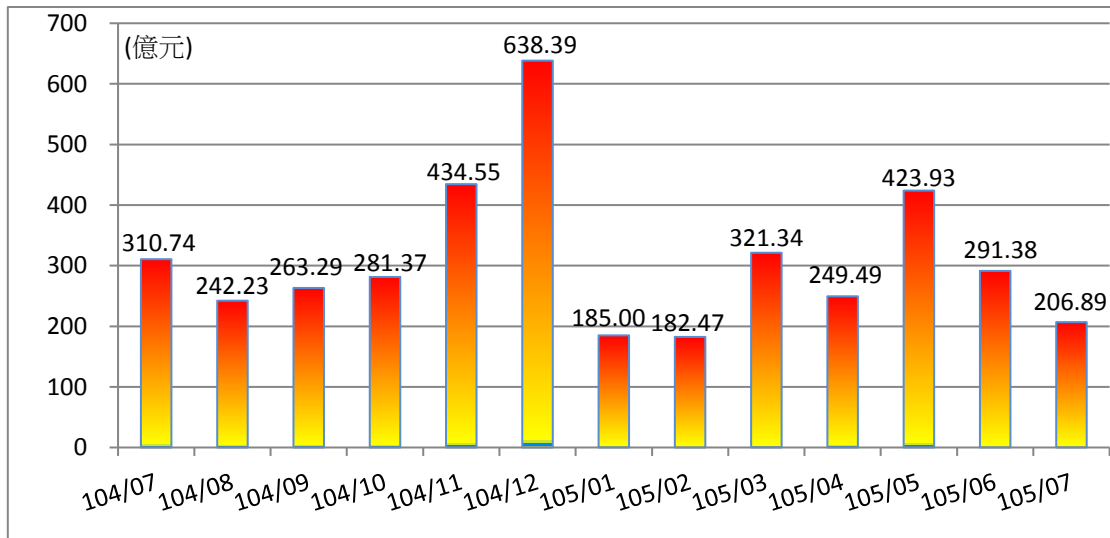


105 年 7 月桃園市不動產市場分析月報

■ 實價登錄揭露交易量/總金額統計

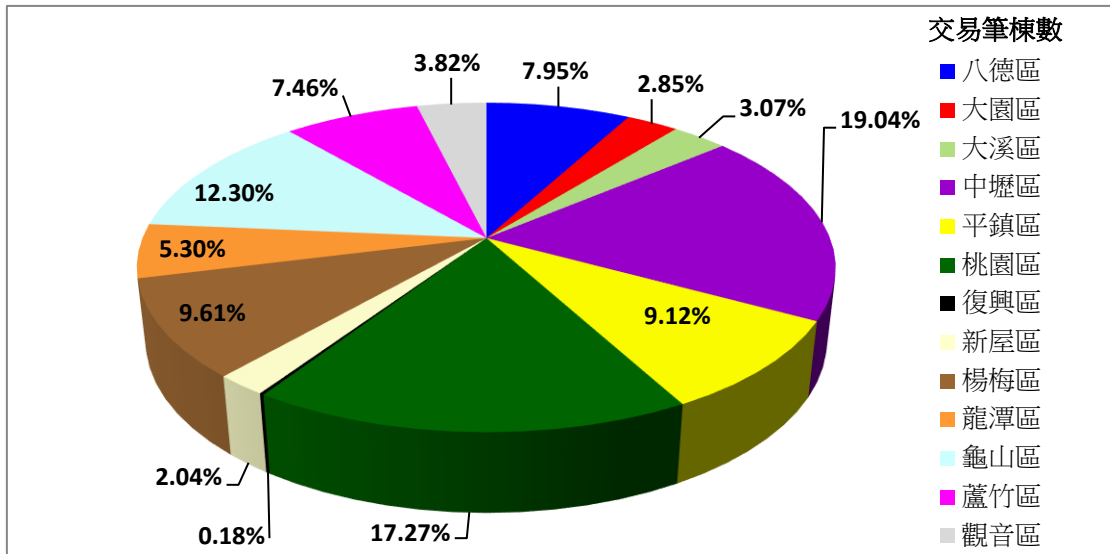


圖、近一年實價登錄揭露案件交易筆棟數趨勢圖

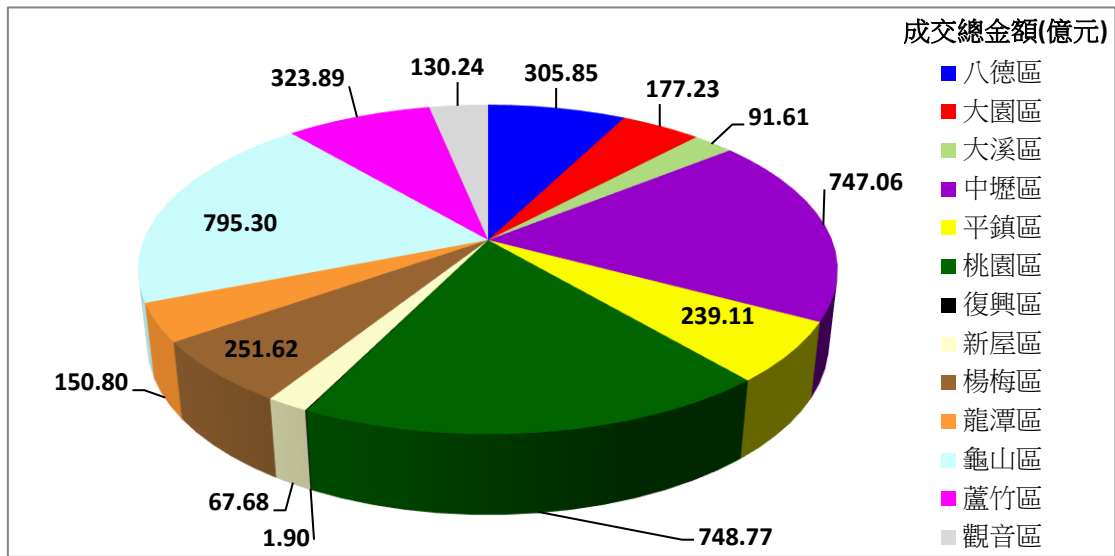


圖、近一年實價登錄揭露案件成交總金額趨勢圖

■ 各行政區成交規模表現

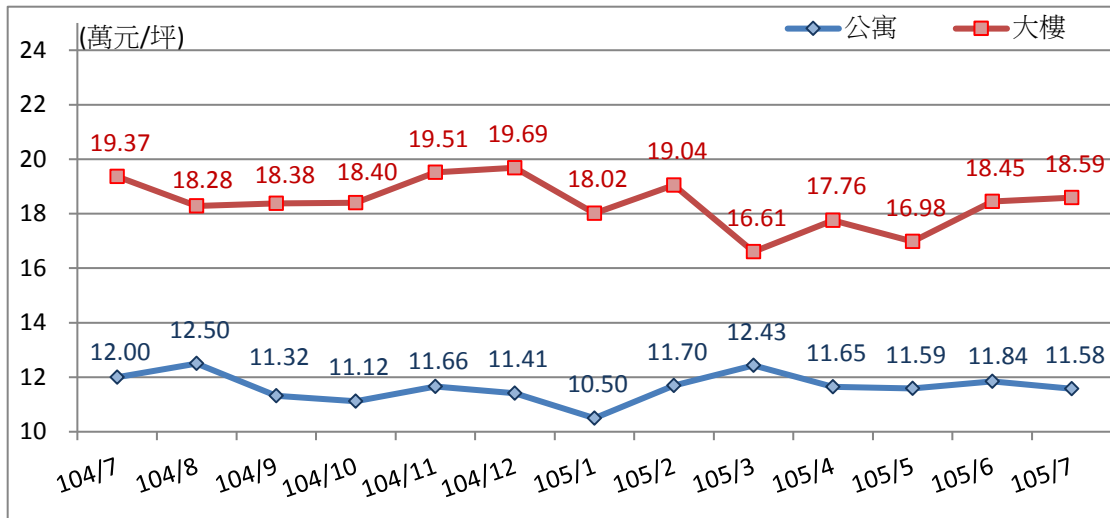


圖、近一年各行政區交易筆棟數分配圖



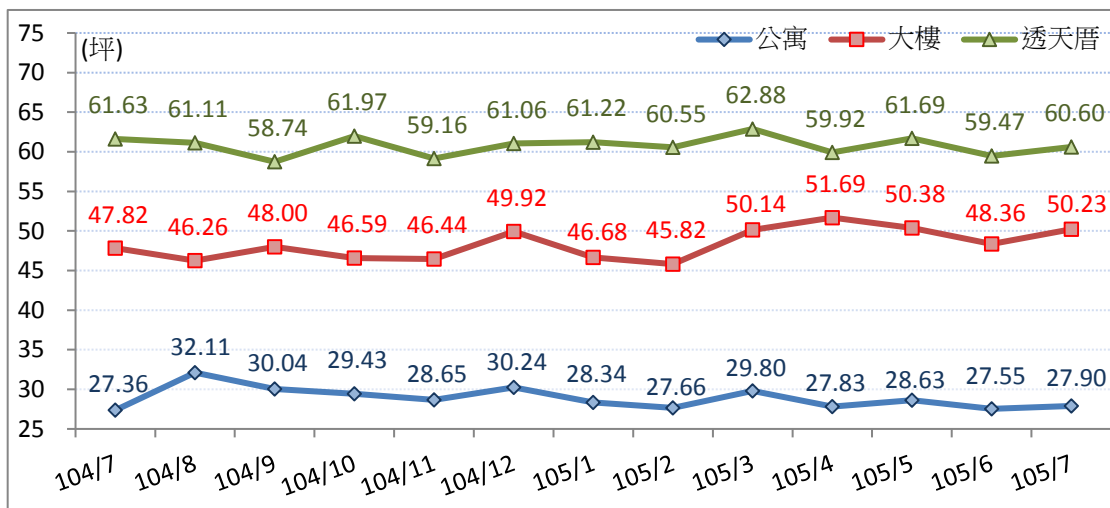
圖、近一年各行政區成交總金額分配圖

■ 住宅市場成交均價走勢

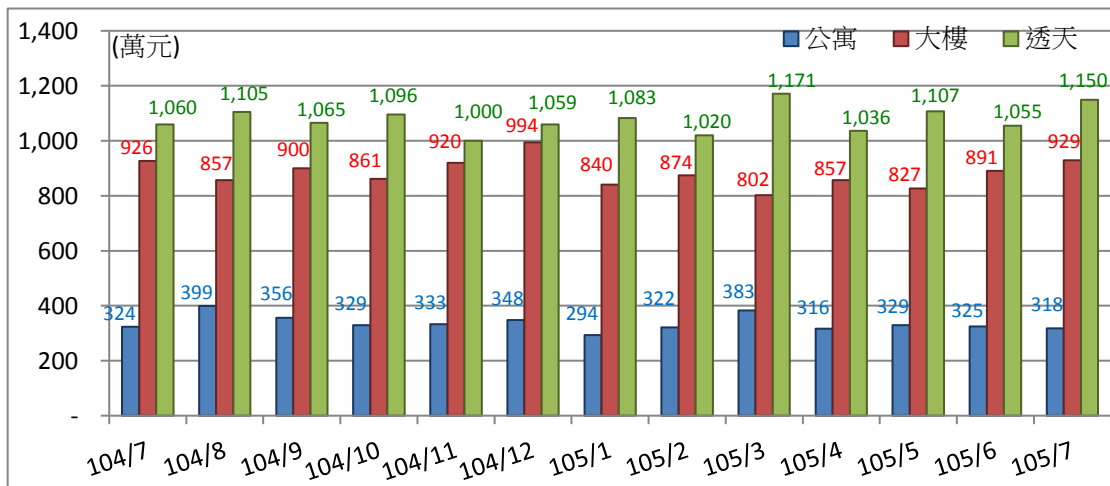


圖、近一年住宅市場成交均價走勢圖

■ 住宅市場交易屬性分析



圖、近一年住宅市場平均交易面積走勢圖



圖、近一年住宅市場平均成交總價走勢圖

■ 重點都會區住宅市場分析

表、近一年各重點都會行政區住宅成交均價統計表

單位：萬元/坪

年月	八德區	中壢區	平鎮區	桃園區	龜山區	蘆竹區
104/07	17.51	19.82	16.13	21.36	17.96	19.43
104/08	17.10	18.74	14.96	19.80	17.75	19.53
104/09	16.71	22.32	14.39	20.03	18.01	19.34
104/10	16.69	19.70	14.79	19.67	19.06	18.96
104/11	19.77	19.89	14.33	21.69	18.05	20.10
104/12	18.16	18.73	15.89	21.38	17.64	21.57
105/01	16.38	18.21	15.35	19.21	18.55	19.11
105/02	16.85	19.23	15.25	19.91	21.91	20.63
105/03	17.23	18.48	14.71	20.31	15.17	19.82
105/04	16.80	18.02	14.45	20.40	15.76	19.80
105/05	16.72	17.67	15.06	20.53	15.13	21.16
105/06	17.48	19.19	14.88	19.47	17.83	20.14
105/07	17.03	19.89	14.21	20.43	16.60	19.44
合計	17.70	19.34	14.88	20.47	15.92	20.03

註：統計樣本包括大樓、華廈與公寓型態建物。

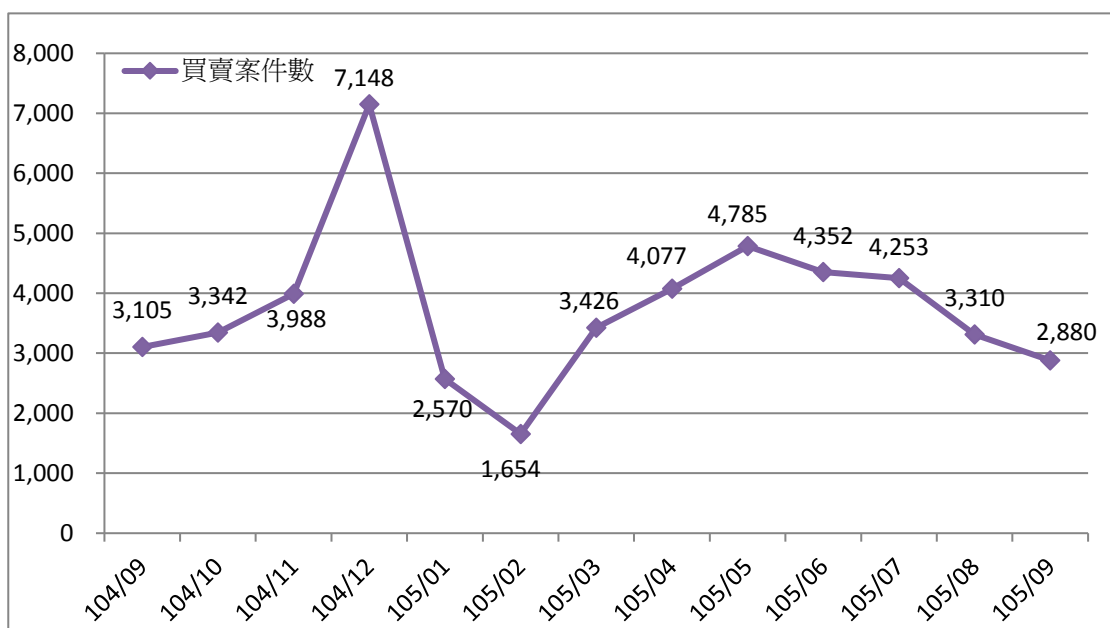
表、近一年各重點都會區住宅交易筆棟數統計表

單位：筆棟數

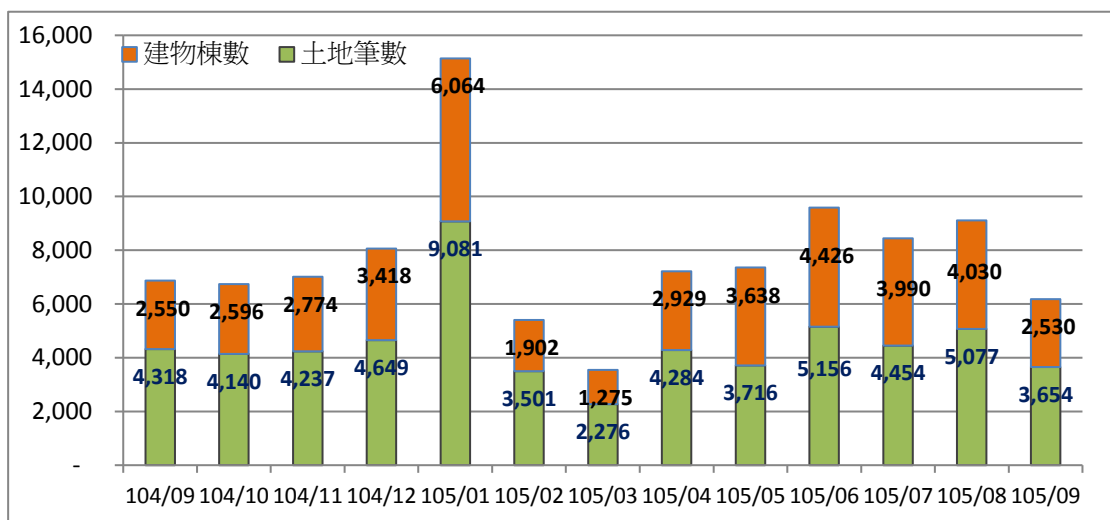
年月	八德區	中壢區	平鎮區	桃園區	龜山區	蘆竹區
104/07	553	857	451	929	217	285
104/08	364	759	689	733	190	190
104/09	337	943	773	646	131	230
104/10	415	989	528	795	216	319
104/11	990	2,010	643	1,193	263	326
104/12	609	1,239	447	1,267	301	392
105/01	259	680	291	603	169	229
105/02	182	363	158	441	114	135
105/03	368	828	628	992	1,871	296
105/04	407	817	372	1,063	695	298
105/05	496	934	471	1,187	2,675	400
105/06	542	1,032	372	907	563	315
105/07	347	800	288	827	641	265
合計	5,869	12,251	6,111	11,583	8,046	3,680

註：統計樣本包括透天厝、大樓、華廈與公寓型態建物。

■ 買賣移轉登記案件資料¹分析



圖、近一年買賣移轉登記移轉案件趨勢圖



圖、近一年買賣移轉登記移轉筆棟數趨勢圖

¹ 買賣移轉登記案件量為內部統計資料，因買賣登記案件規定於辦竣所有權移轉登記 30 日內，需向主管機關申報登錄土地及建物成交案件實際資訊，故實價登錄揭露資料與買賣移轉登記案件資料有所差異。