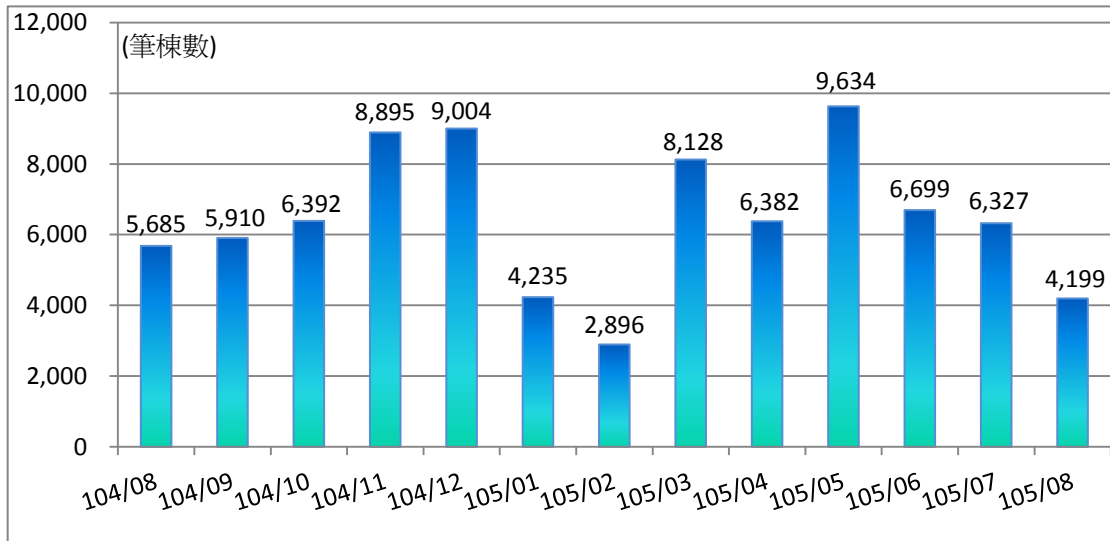
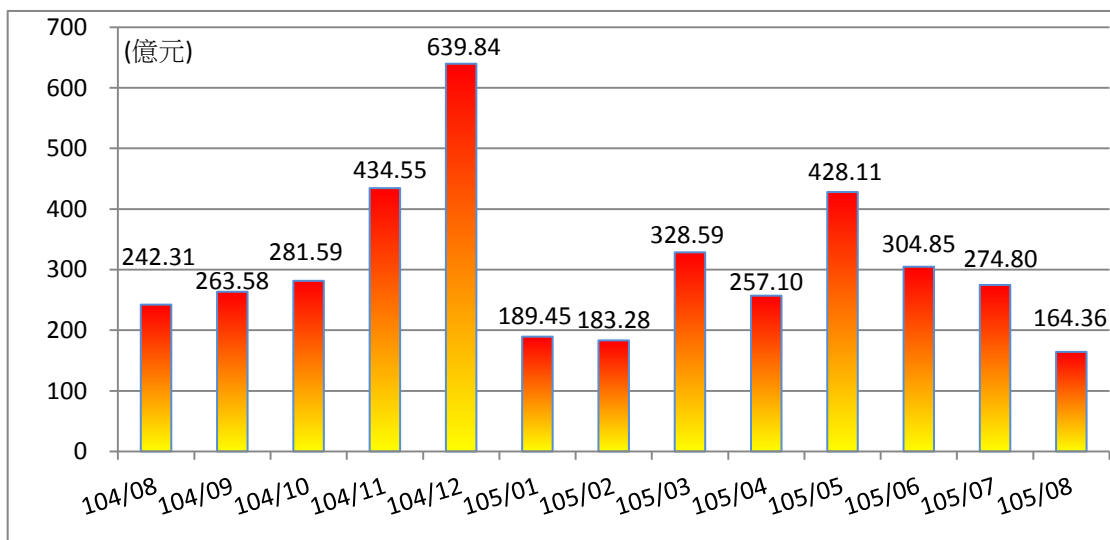


105 年 8 月桃園市不動產市場分析月報

■ 實價登錄揭露交易量/總金額統計

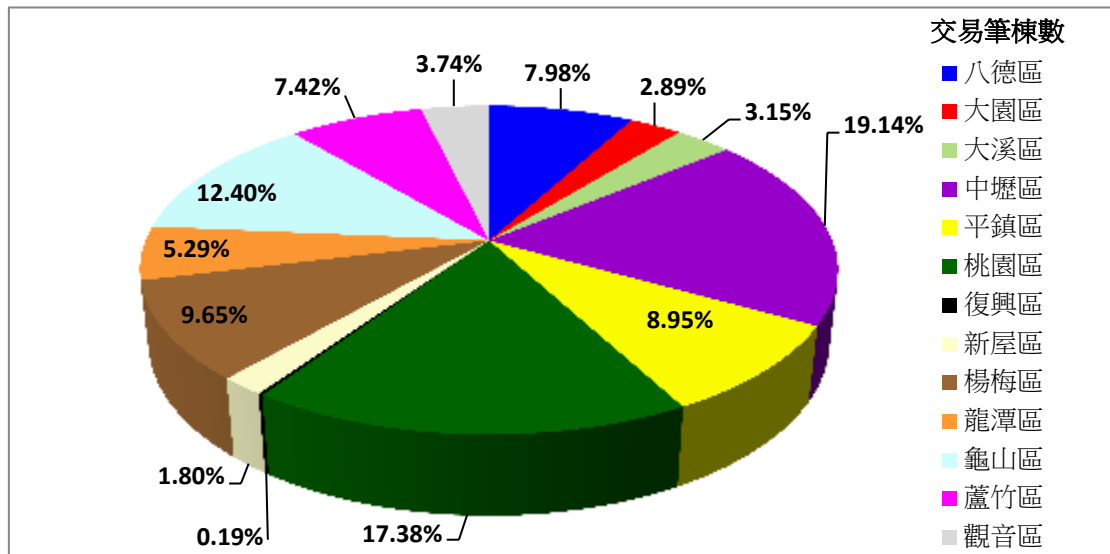


圖、近一年實價登錄揭露案件交易筆棟數趨勢圖

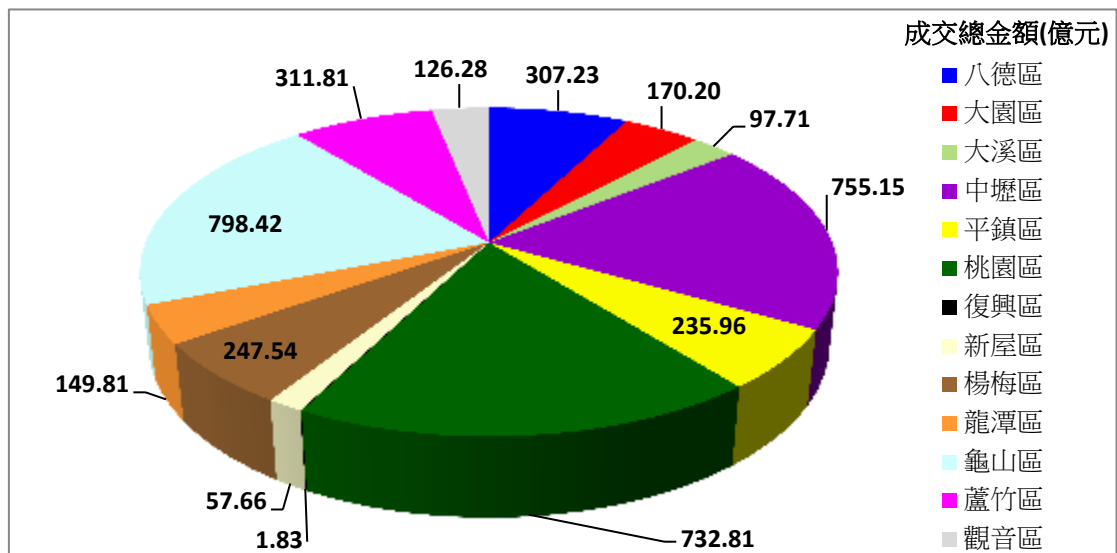


圖、近一年實價登錄揭露案件成交總金額趨勢圖

■ 各行政區成交規模表現

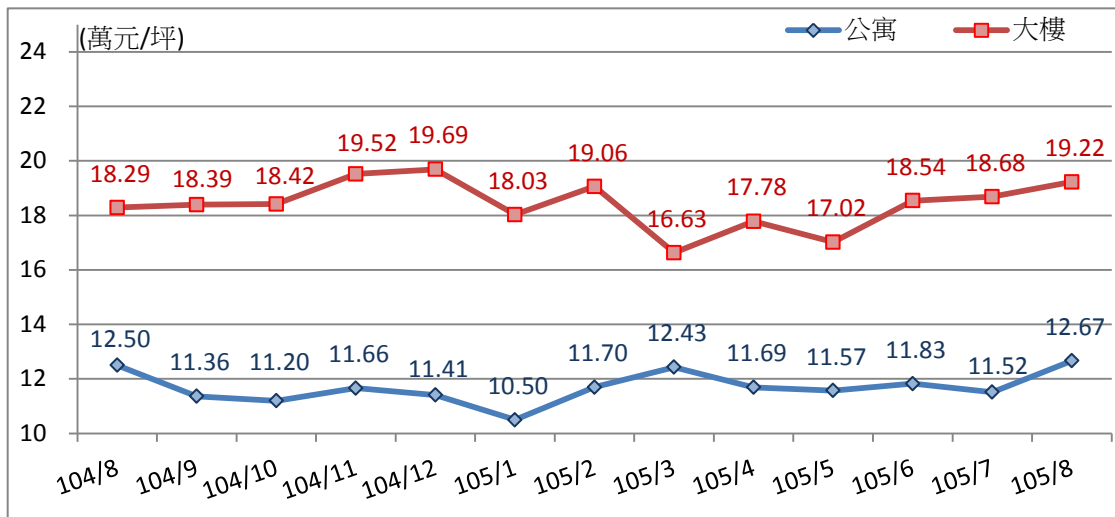


圖、近一年各行政區交易筆棟數分配圖



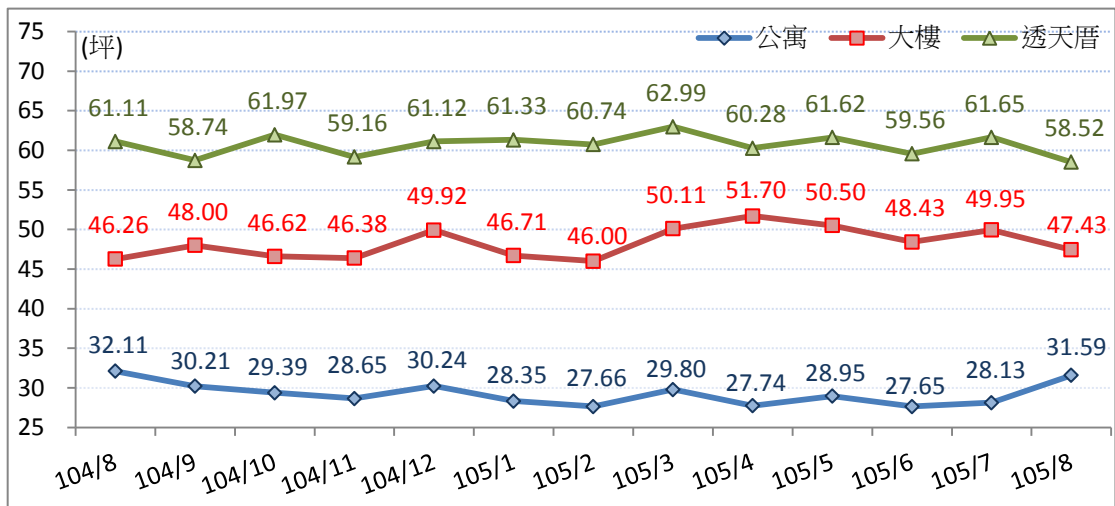
圖、近一年各行政區成交總金額分配圖

■ 住宅市場成交均價走勢

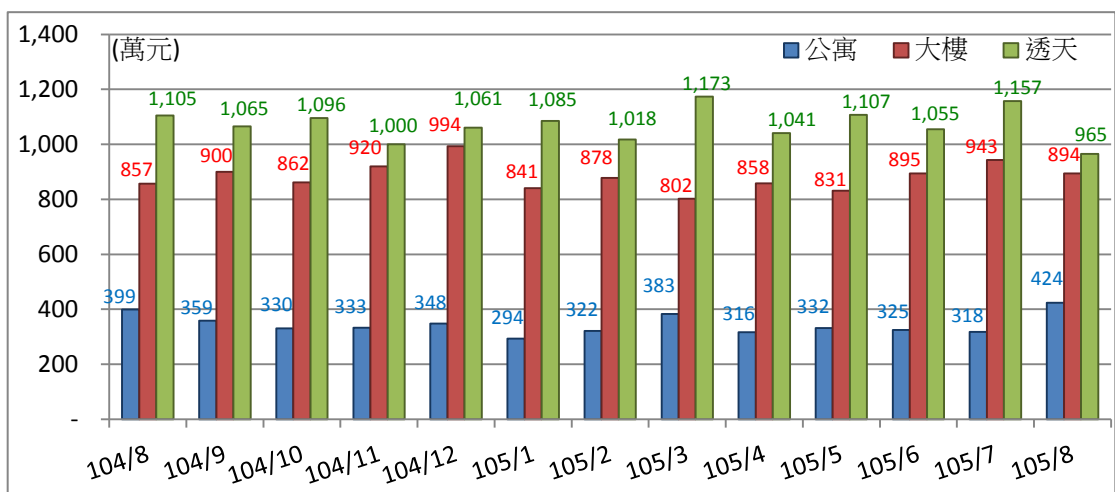


圖、近一年住宅市場成交均價走勢圖

■ 住宅市場交易屬性分析



圖、近一年住宅市場平均交易面積走勢圖



圖、近一年住宅市場平均成交總價走勢圖

■ 重點都會區住宅市場分析

表、近一年各重點都會行政區住宅成交均價統計表

單位：萬元/坪

年月	八德區	中壢區	平鎮區	桃園區	龜山區	蘆竹區
104/08	17.10	18.74	14.96	19.80	17.75	19.60
104/09	16.71	22.31	14.39	20.03	18.01	19.47
104/10	16.69	19.70	14.79	19.70	19.06	19.00
104/11	19.77	19.89	14.35	21.69	18.05	20.14
104/12	18.16	18.78	15.89	21.38	17.64	21.52
105/01	16.38	18.21	15.35	19.21	18.55	19.20
105/02	16.85	19.27	15.25	19.91	21.91	20.69
105/03	17.23	18.50	14.71	20.34	15.16	20.06
105/04	16.82	18.02	14.45	20.37	15.76	19.97
105/05	16.84	17.77	15.06	20.54	15.12	21.22
105/06	17.68	19.26	14.93	19.57	17.83	20.30
105/07	17.46	20.19	14.24	20.31	16.69	19.45
105/08	16.89	18.26	14.47	23.26	19.87	19.95
合計	17.69	19.29	14.77	20.57	15.96	20.14

註：統計樣本包括大樓、華廈與公寓型態建物。

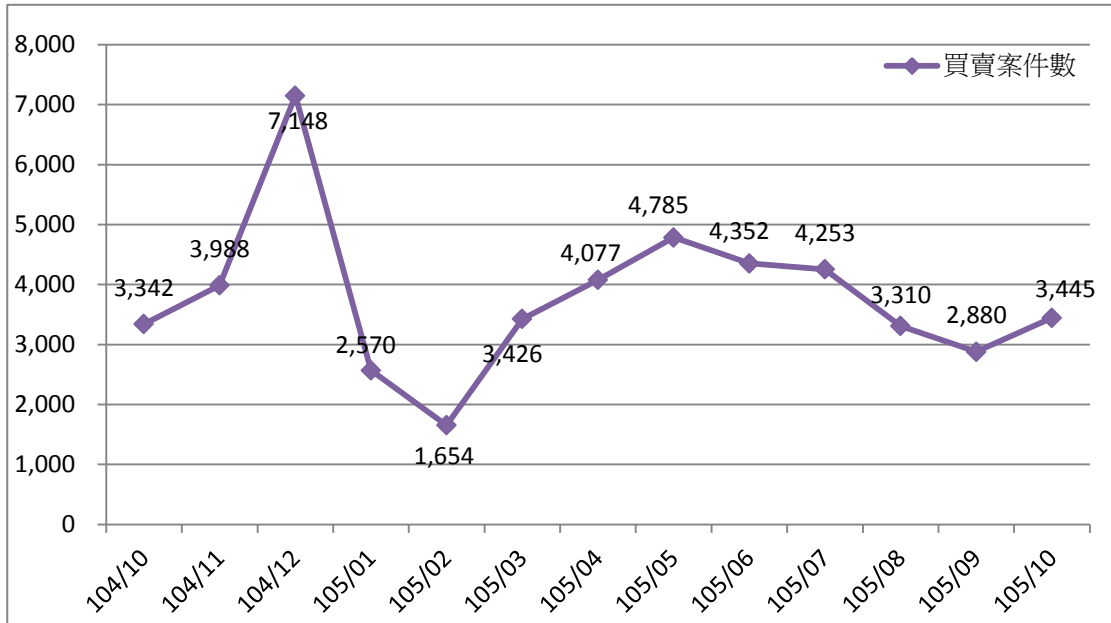
表、近一年各重點都會區住宅交易筆棟數統計表

單位：筆棟數

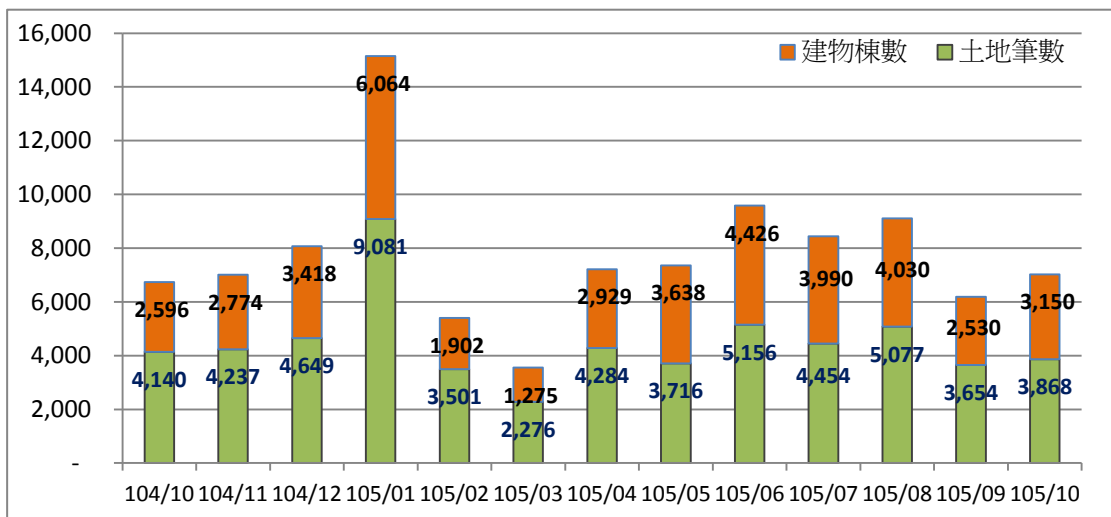
年月	八德區	中壢區	平鎮區	桃園區	龜山區	蘆竹區
104/08	364	759	689	733	190	192
104/09	337	945	773	646	131	234
104/10	415	989	528	795	216	321
104/11	990	2010	643	1193	263	328
104/12	609	1243	447	1267	301	396
105/01	259	684	291	603	169	233
105/02	182	369	158	441	114	139
105/03	368	838	636	992	1873	306
105/04	415	822	372	1069	697	308
105/05	500	951	492	1199	2679	408
105/06	566	1064	388	948	567	343
105/07	434	1003	357	1019	704	330
105/08	421	738	255	675	169	170
合計	5,860	12,415	6,029	11,580	8,073	3,708

註：統計樣本包括透天厝、大樓、華廈與公寓型態建物。

■ 買賣移轉登記案件資料¹分析



圖、近一年買賣移轉登記移轉案件趨勢圖



圖、近一年買賣移轉登記移轉筆棟數趨勢圖

¹ 買賣移轉登記案件量為內部統計資料，因買賣登記案件規定於辦竣所有權移轉登記 30 日內，需向主管機關申報登錄土地及建物成交案件實際資訊，故實價登錄揭露資料與買賣移轉登記案件資料有所差異。