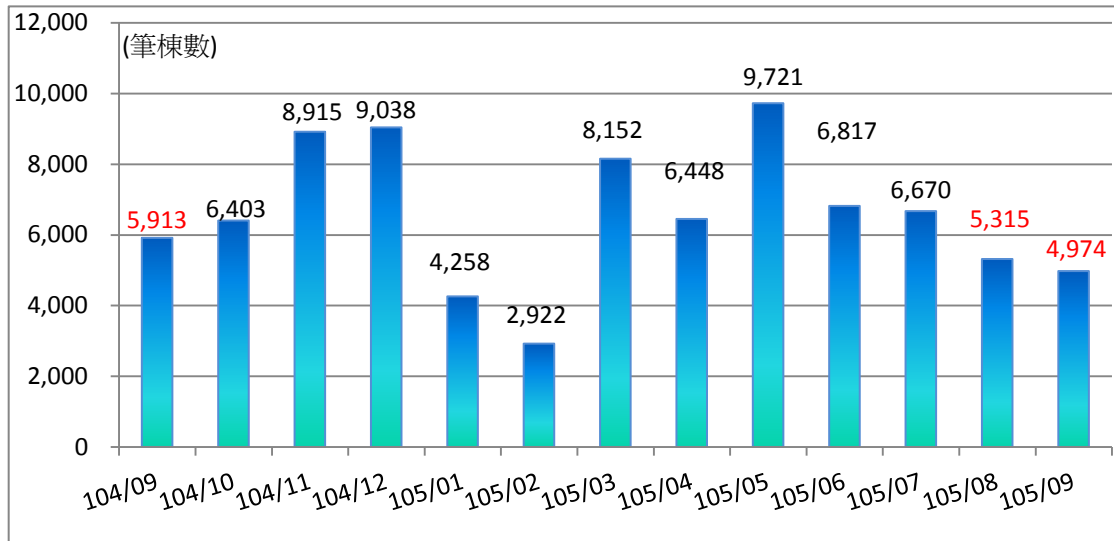
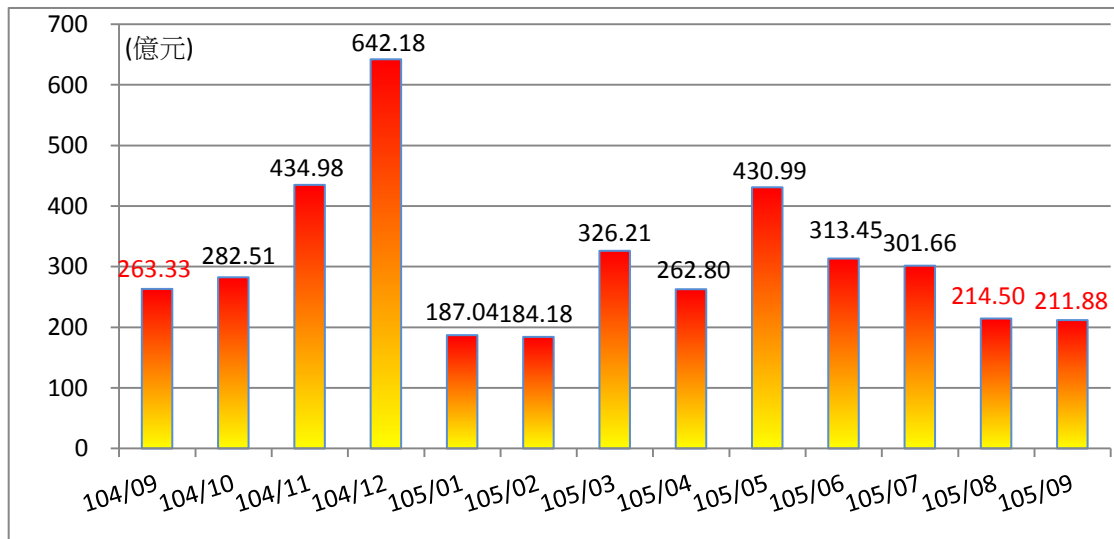


# 105 年 9 月份桃園市不動產市場交易分析月報

## ■ 實價登錄揭露交易量/總交易金額統計

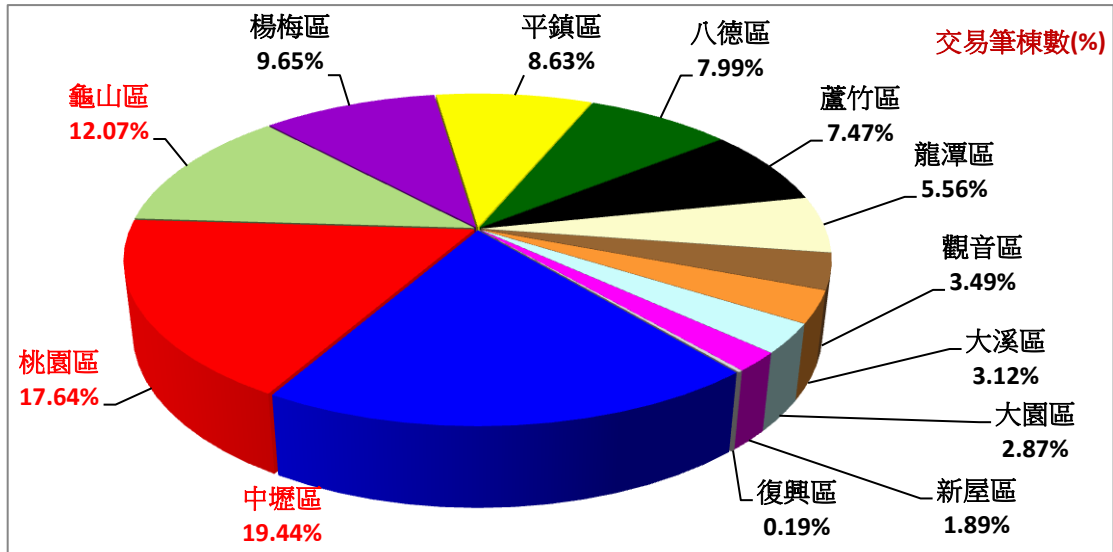


圖、近一年實價登錄揭露案件交易筆棟數趨勢圖

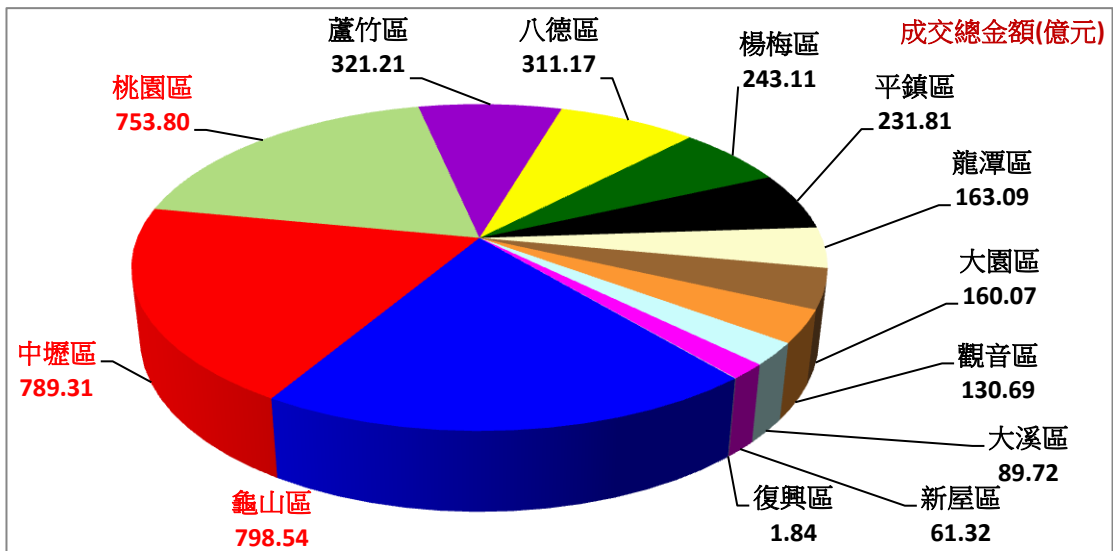


圖、近一年實價登錄揭露案件買賣總交易金額趨勢圖

## ■ 各行政區成交規模表現

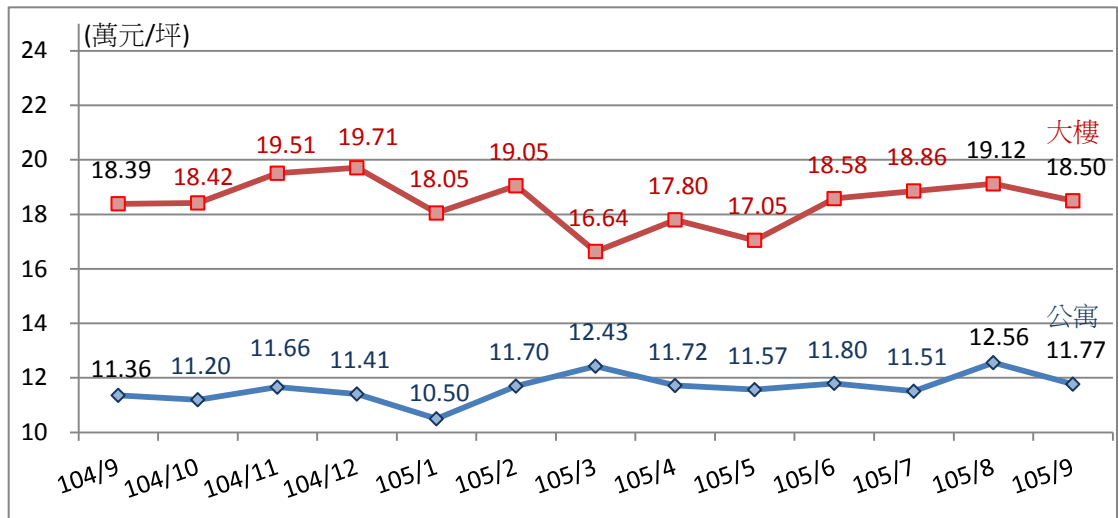


圖、近一年各行政區交易筆棟數分配圖



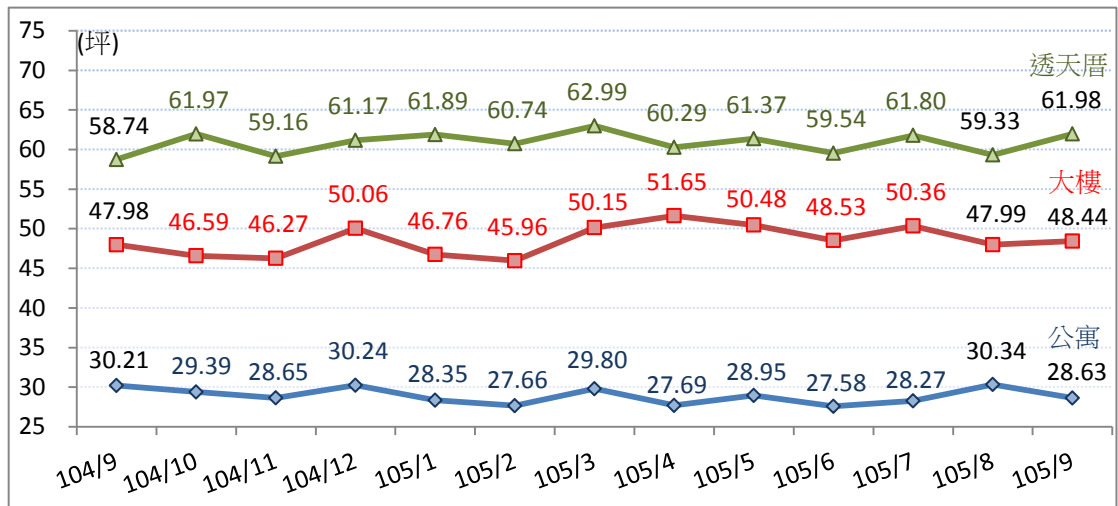
圖、近一年各行政區成交總金額分配圖

## ■ 住宅市場平均成交單價走勢

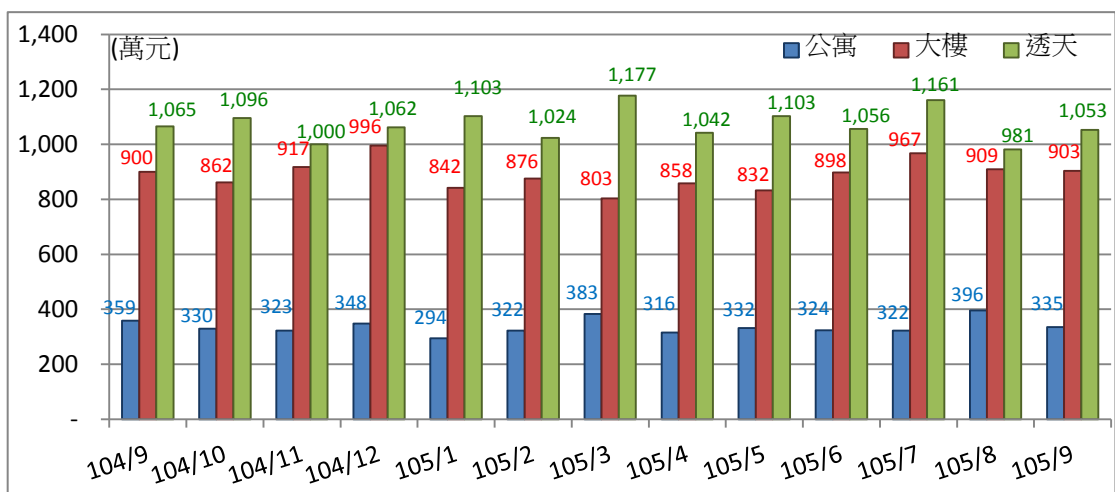


圖、近一年住宅市場成交均價走勢圖

## ■ 住宅市場交易屬性分析



圖、近一年住宅市場平均交易面積走勢圖



圖、近一年住宅市場平均成交總價走勢圖

## ■ 重點都會區住宅市場分析

表、近一年各重點都會行政區住宅成交平均單價統計表

單位：萬元/坪

年月	八德區	中壢區	平鎮區	桃園區	龜山區	蘆竹區
104/09	16.71	22.31	14.39	20.03	18.01	19.47
104/10	16.69	19.70	14.79	19.70	19.06	19.05
104/11	19.77	19.85	14.44	21.72	18.05	20.14
104/12	18.16	18.79	15.94	21.40	17.64	21.59
105/01	16.38	18.22	15.35	19.28	18.55	19.25
105/02	16.85	19.27	15.25	19.91	21.91	20.69
105/03	17.23	18.50	14.76	20.36	15.16	20.07
105/04	16.82	18.08	14.45	20.42	15.76	20.02
105/05	16.91	17.79	15.12	20.60	15.12	21.20
105/06	17.66	19.25	15.01	19.70	17.83	20.38
105/07	17.63	20.39	14.80	20.65	16.63	19.53
105/08	17.10	18.34	14.50	22.57	19.61	20.21
105/09	17.37	19.30	16.51	20.08	20.01	20.10
合計	17.73	19.33	14.91	20.63	15.98	20.21

註：統計樣本包括大樓、華廈與公寓型態建物。

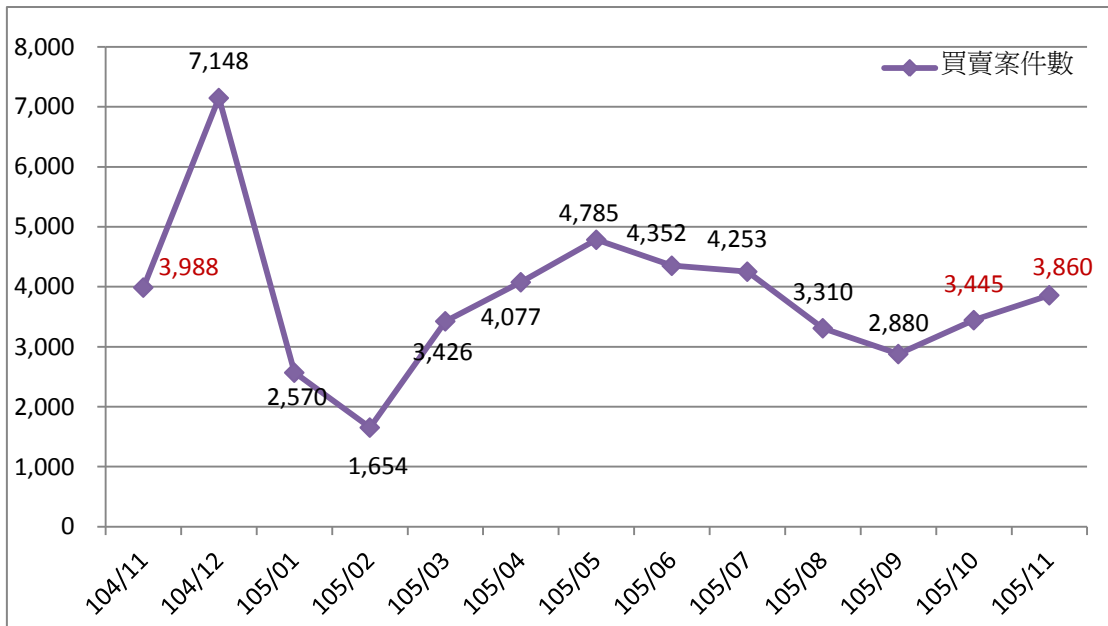
表、近一年各重點都會區住宅交易筆棟數統計表

單位：筆棟數

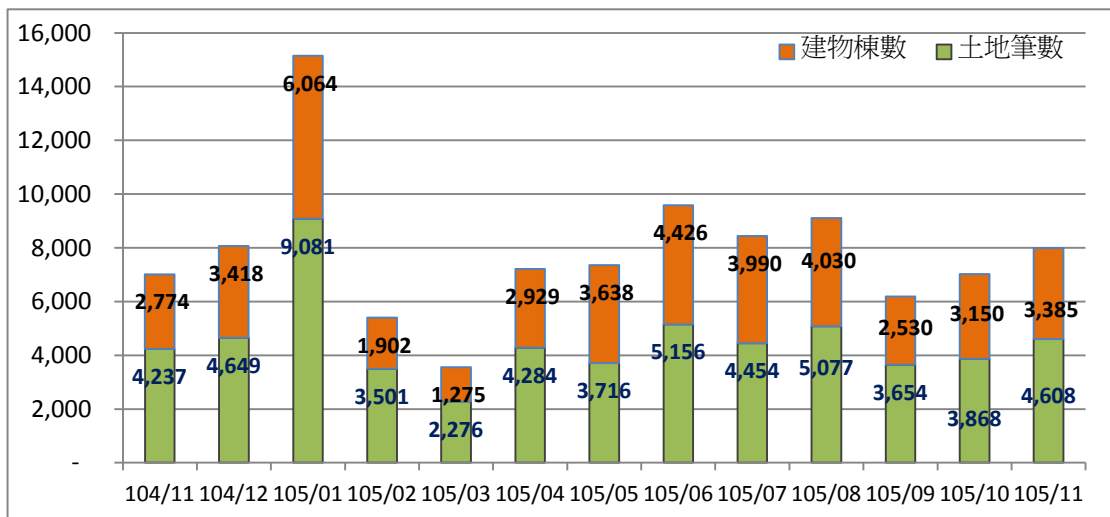
年月	八德區	中壢區	平鎮區	桃園區	龜山區	蘆竹區
104/09	337	945	773	646	131	234
104/10	415	989	528	795	216	325
104/11	990	2022	649	1195	263	328
104/12	609	1249	449	1269	301	408
105/01	259	693	291	607	169	235
105/02	182	369	158	441	114	139
105/03	368	843	642	994	1873	310
105/04	415	834	377	1073	697	312
105/05	503	963	500	1209	2681	411
105/06	573	1082	400	966	567	351
105/07	456	1062	394	1067	712	336
105/08	512	918	330	882	210	243
105/09	387	875	328	852	122	260
合計	6,006	12,844	5,819	11,996	8,056	3,892

註：統計樣本包括透天厝、大樓、華廈與公寓型態建物。

## ■ 買賣移轉登記案件資料<sup>1</sup>分析



圖、近一年買賣移轉登記移轉案件趨勢圖



圖、近一年買賣移轉登記移轉筆棟數趨勢圖

<sup>1</sup> 買賣移轉登記案件量為內部統計資料，因買賣登記案件規定於辦竣所有權移轉登記 30 日內，需向主管機關申報登錄土地及建物成交案件實際資訊，故實價登錄揭露資料與買賣移轉登記案件資料有所差異。