

# 流感疫情時事Q&A

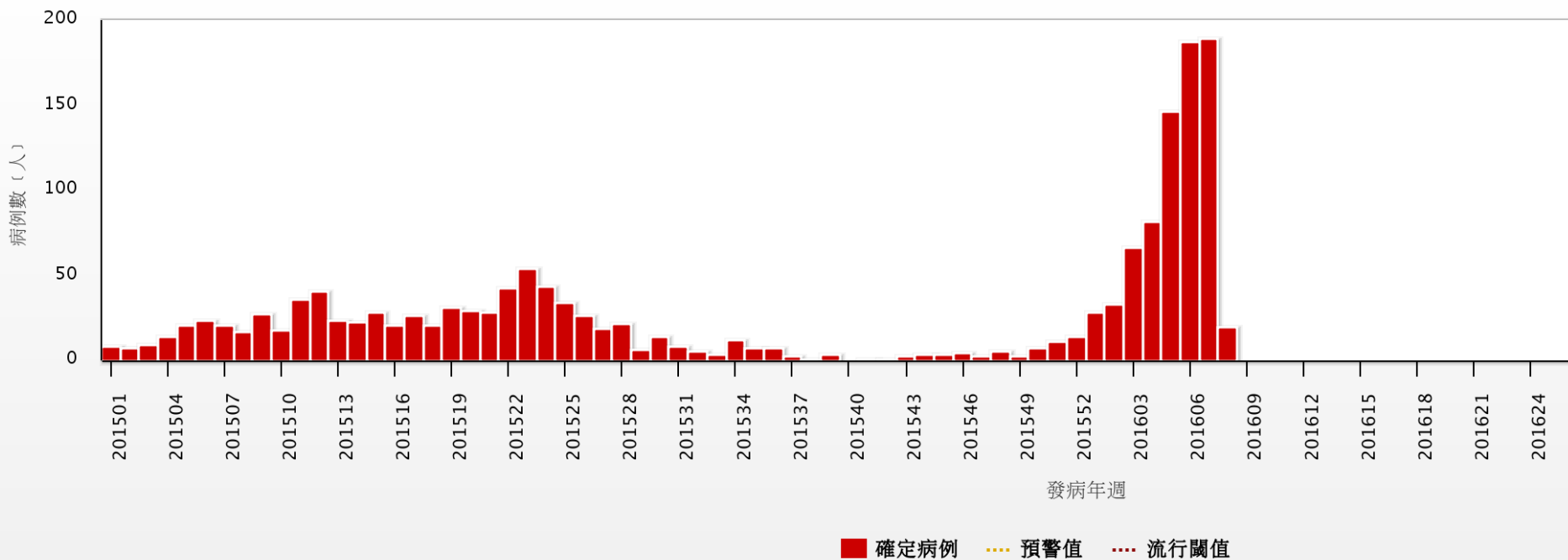
桃園市政府衛生局

2016年2月26日

**Q：今年流感疫情是否比較嚴重？**

**重症與死亡人數較往年同期多（今年流行株H1N1所致）**

全國流感併發重症本土病例及境外移入病例趨勢圖(2015年01週-2016年08週)



**A型H1N1: 48%**

**B型病毒: 23%**

**A型H3N2型病毒: 29%**

**Q：今年流感疫苗是否有效？**

**2015-2016疫苗株：有效**

# 流感疫苗保護力高

- 今年流行的流感病毒株與流感疫苗株吻合度高
- 依據疾病管制署實驗室分析，2015年10月1日迄今共分型90株流感病毒。在已分型病毒中，
  - **87.2% H1N1型病毒與2015-2016流感疫苗株 A/California/7/2009吻合**
  - **100% H3N2型病毒與2015–2016流感疫苗株 A/Switzerland/9715293/2013吻合**
  - **62.5% B型病毒與2015–2016流感疫苗株 B/Phuket/3073/2013-like吻合。**

**Q：醫院是否因類流感造成作業流程壅塞？**

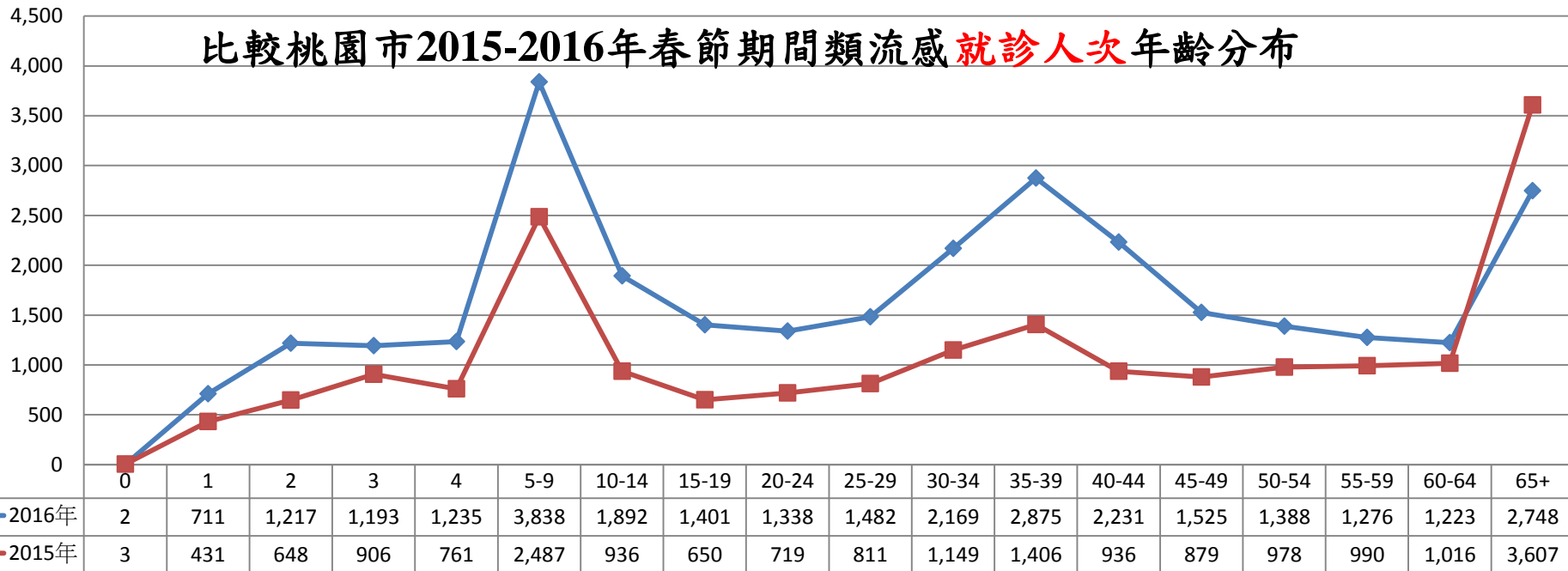
**就近就診 分流分級 利人利己**

**Q：學校目前是否需要  
停課因應類流感疫情？**

**生病的人可以請假  
健康的人不用停課**

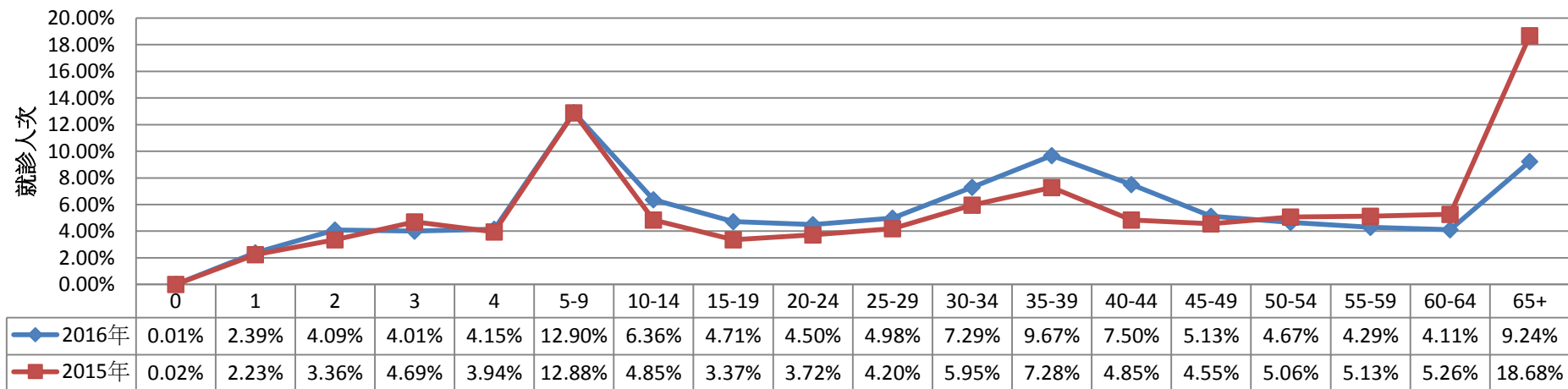
### 比較桃園市2015-2016年春節期間類流感就診人次年齡分布

就診人次



### 比較桃園市2015-2016年春節期間類流感各年齡層之就診佔率分布

就診人次



資料來源：

衛生福利部疾病管制署傳染病倉儲系統健保資料

2015年春節期間為2015年6-8週之門診+住院+急診就診人次

2016年春節期間為2016年5-7週之門診+住院+急診就診人次

\*就診佔率=(桃園市各年齡層健保申報類流感就診人次/桃園市總類流感申報健保就診人次)\*100%



# H1N1 新型流感中央流行疫情指揮中心 函

機關地址：10050 台北市中正區林森南路6號

聯絡人：石雅莉

電子信箱：yilishih@cdc.gov.tw

受文者：桃園縣政府

發文日期：中華民國98年10月23日

發文字號：新流中指字第0980100241號

速別：最速件

密等及解密條件或保密期限：普通

附件：

主旨：鑑於近日北區H1N1新型流感疫情略有上升趨勢，請貴府衛生單位協同教育單位落實「325停課建議標準」及加強校園疫情防治工作，請查照。

說明：

- 一、高級中學（含）以下學校應依本中心於本年8月18日公布之「因應新型?感高級中等以下學校、幼稚園、補習班及托育機構開學後防治及停課建議」規範，持續落實「325停課」措施。
- 二、當校園內發生群聚感染並衍生停課疑慮時，學校可依前開規定，通知當地教育主管機關，必要時由教育主管機關會同衛生主管機關，依專業判定是否停課；如縣市政府經研判仍無法決定是否停課，可通知疾病管制局各轄區分局協助。

正本：直轄市及各縣市政府

裝

訂

線

# 結論：流感莫驚惶

- 就近就醫、分流就診，利人利己。
- 及早診斷，有效治療。
- 流感疫苗是預防流感最好的方法。
- 口罩是保暖兼防疫的法寶。
- 生病者可以請假，健康人不用停課。