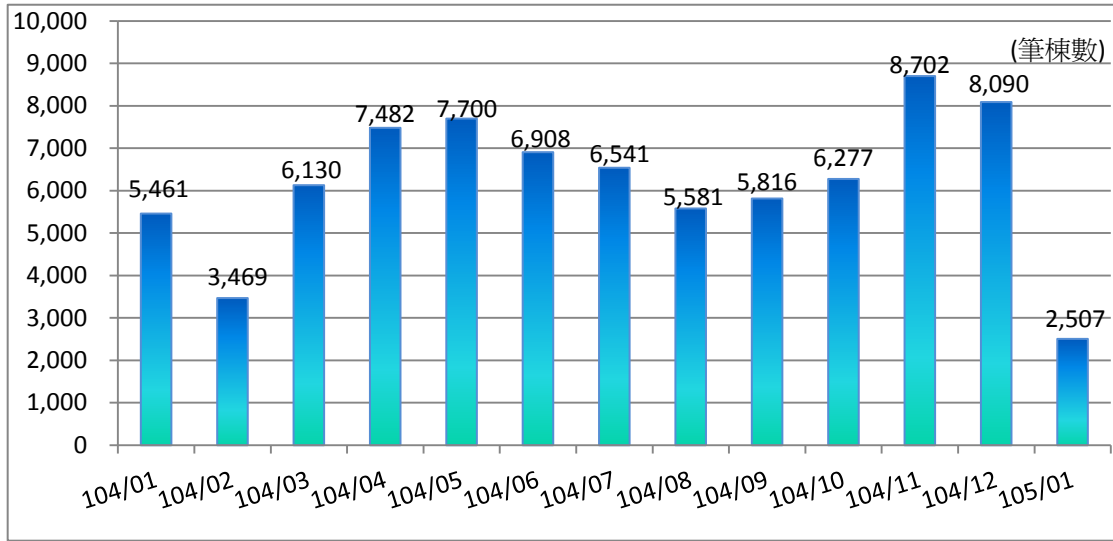
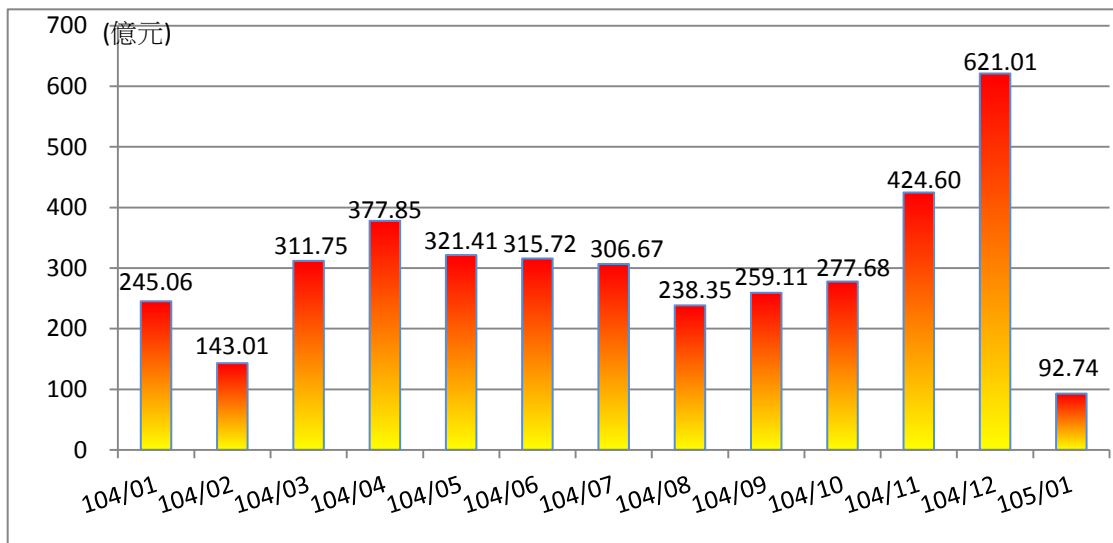


105 年 1 月桃園市不動產市場分析月報

■ 實價登錄揭露交易量/總金額統計

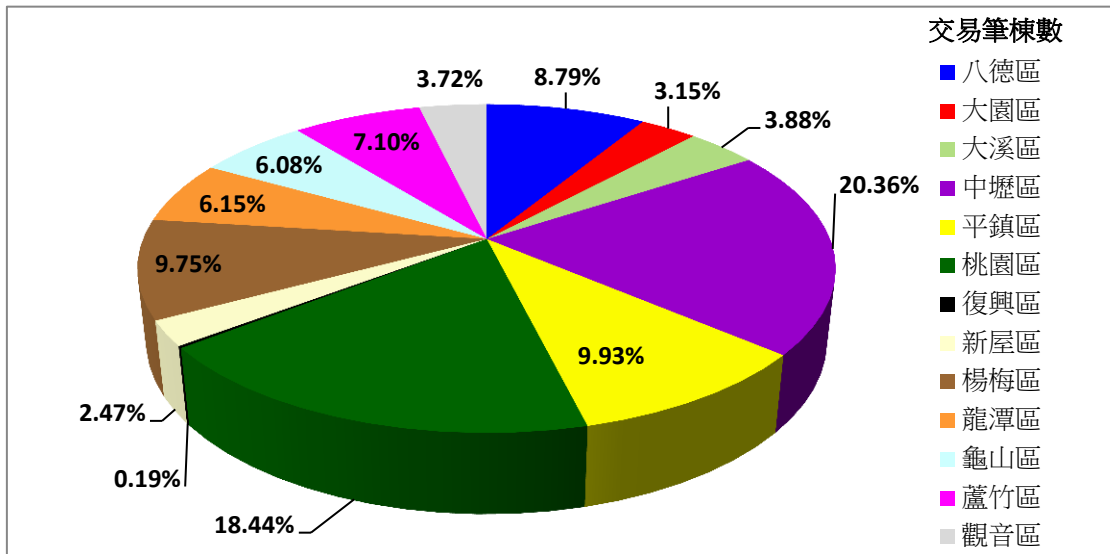


圖、近一年實價登錄揭露案件交易筆棟數趨勢圖

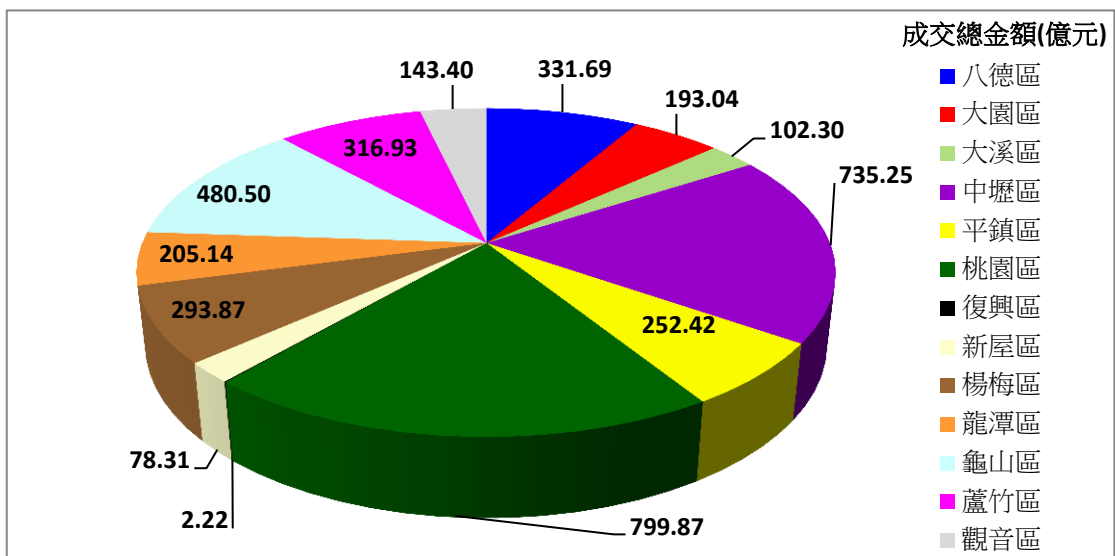


圖、近一年實價登錄揭露案件成交總金額趨勢圖

■ 各行政區成交規模表現

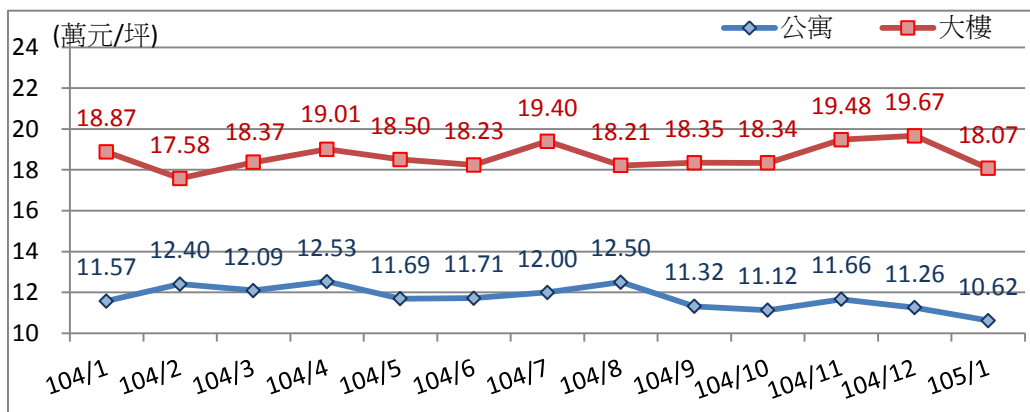


圖、近一年各行政區交易筆棟數分配圖



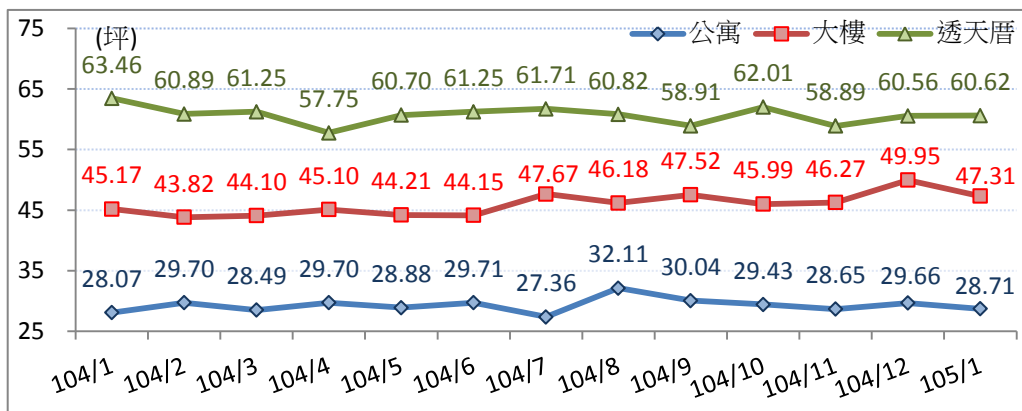
圖、近一年各行政區成交總金額分配圖

■ 住宅市場成交均價走勢

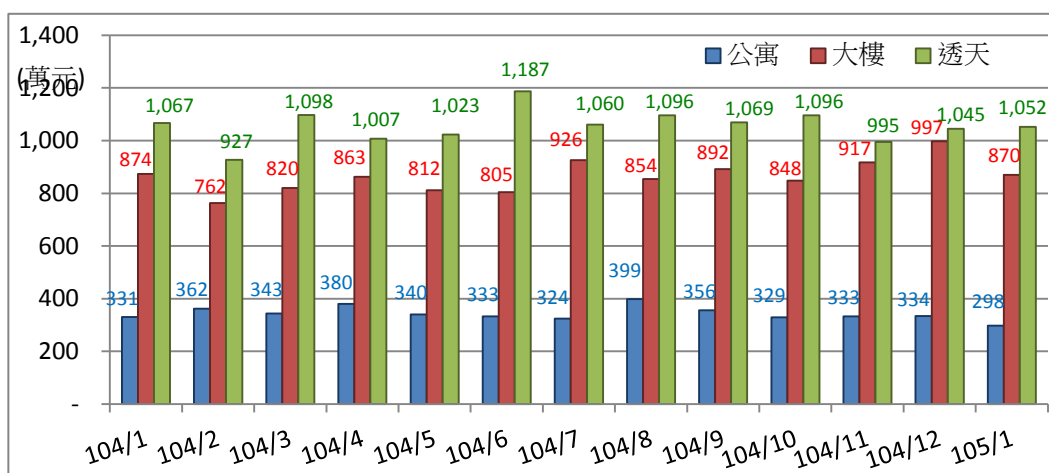


圖、近一年住宅市場成交均價走勢圖

■ 住宅市場交易屬性分析



圖、近一年住宅市場平均交易面積走勢圖



圖、近一年住宅市場平均成交總價走勢圖

■ 重點都會區住宅市場分析

表、近一年各重點都會行政區住宅成交均價統計表

單位：萬元/坪

年月	八德區	中壢區	平鎮區	桃園區	龜山區	蘆竹區
104/01	16.83	17.24	16.21	20.36	20.75	20.59
104/02	16.04	17.22	15.45	19.59	19.77	19.45
104/03	16.43	18.28	15.67	19.51	17.59	20.63
104/04	16.98	18.08	14.99	21.44	20.09	19.25
104/05	17.51	17.62	15.61	20.74	19.39	19.92
104/06	16.72	17.39	16.82	19.66	19.50	19.88
104/07	17.50	19.76	16.08	21.36	17.96	19.43
104/08	17.02	18.66	14.85	19.71	17.63	19.53
104/09	16.36	22.36	14.37	20.03	18.01	19.34
104/10	16.28	19.56	14.79	19.65	19.06	19.16
104/11	19.76	19.86	14.34	21.63	17.74	20.05
104/12	17.82	18.77	15.76	21.27	17.64	21.55
105/01	16.11	18.47	14.56	19.43	17.53	19.13
合計	17.53	18.97	15.29	20.52	18.66	19.93

註：統計樣本包括大樓、華廈與公寓型態建物。

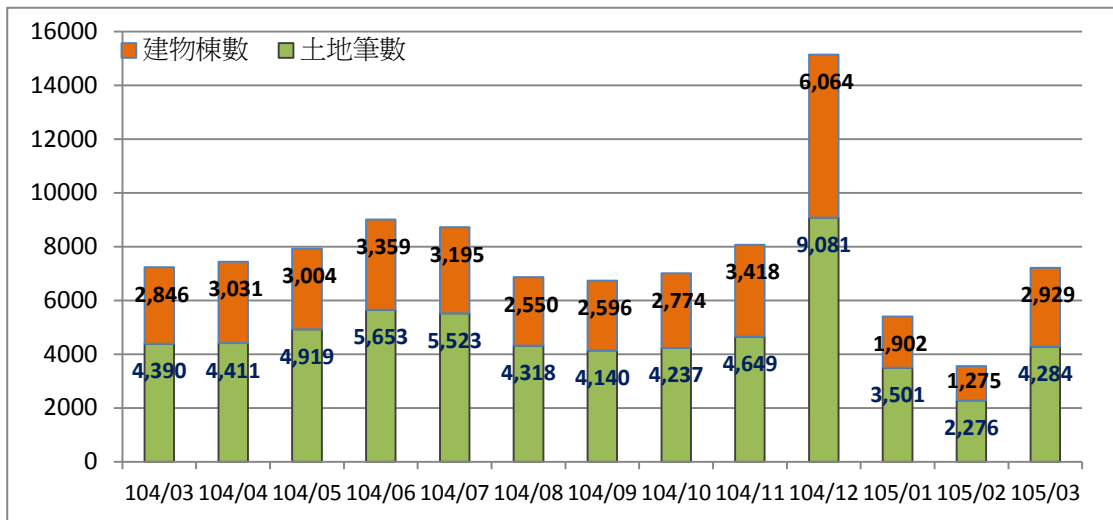
表、近一年各重點都會區住宅交易筆棟數統計表

單位：筆棟數

年月	八德區	中壢區	平鎮區	桃園區	龜山區	蘆竹區
104/01	306	867	383	810	149	238
104/02	196	448	285	529	117	141
104/03	373	1,020	496	991	201	278
104/04	845	817	558	1,186	252	312
104/05	655	1,182	520	980	242	337
104/06	405	810	604	907	247	340
104/07	548	849	445	929	217	285
104/08	361	749	675	722	188	190
104/09	307	925	769	646	131	230
104/10	375	960	528	785	214	317
104/11	952	1,982	629	1,175	261	316
104/12	535	1,130	380	1,210	288	356
105/01	139	389	147	370	91	130
合計	5,997	12,128	6,419	11,240	2,598	3,470

註：統計樣本包括透天厝、大樓、華廈與公寓型態建物。

■ 買賣移轉登記案件資料¹分析



圖、近一年買賣移轉登記案件走勢圖

¹ 買賣移轉登記案件量為內部統計資料，因買賣登記案件規定於辦竣所有權移轉登記 30 日內，需向主管機關申報登錄土地及建物成交案件實際資訊，故實價登錄揭露資料與買賣移轉登記案件資料有所差異。