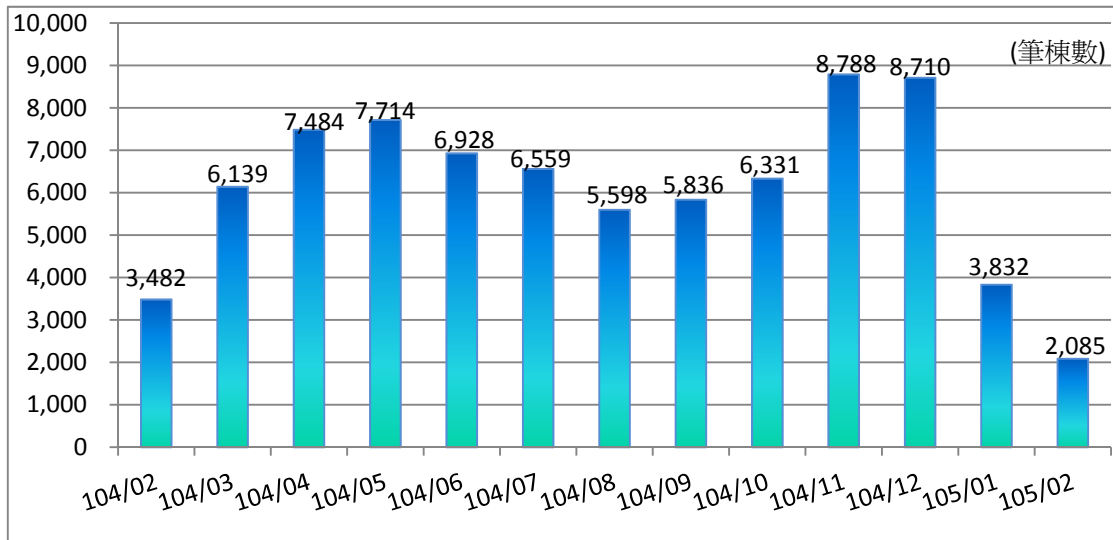
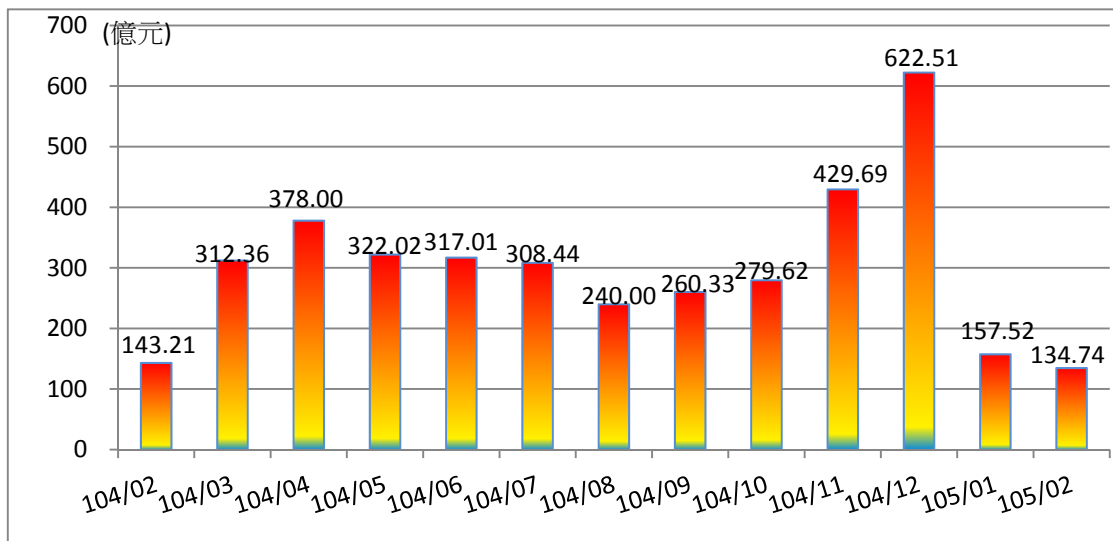


105 年 2 月桃園市不動產市場分析月報

■ 實價登錄揭露交易量/總金額統計

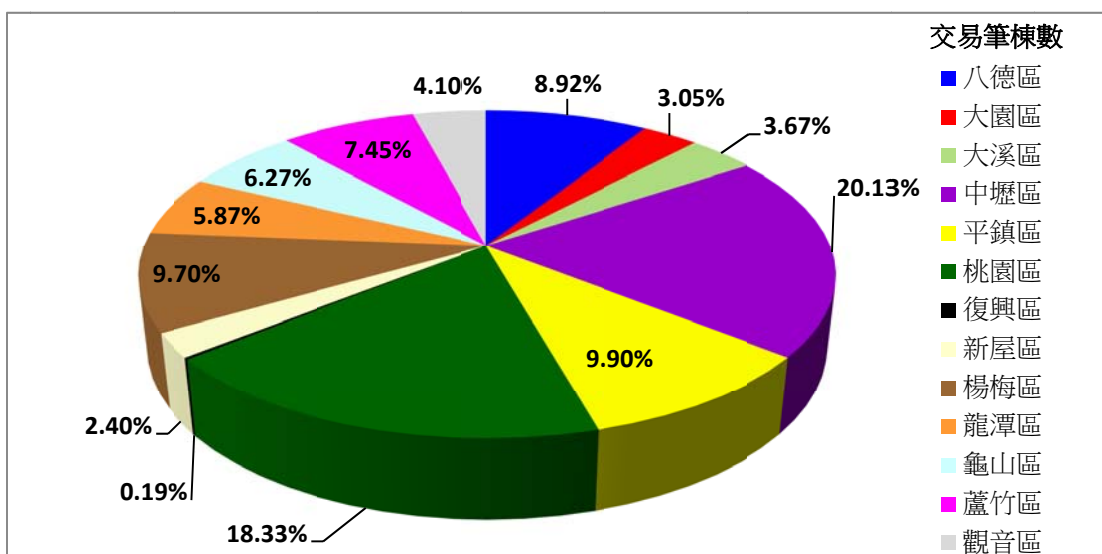


圖、近一年實價登錄揭露案件交易筆棟數趨勢圖

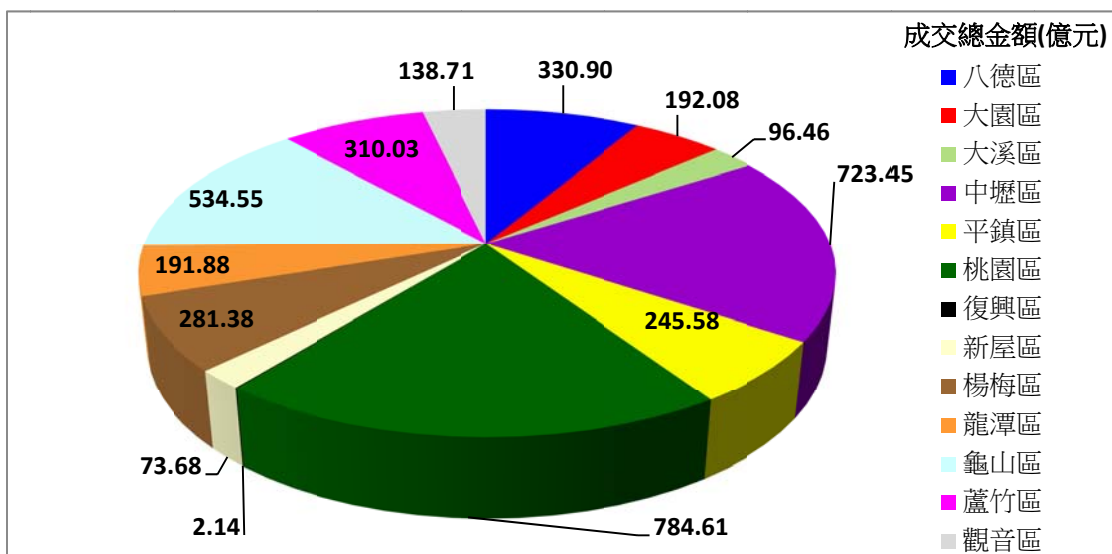


圖、近一年實價登錄揭露案件成交總金額趨勢圖

■ 各行政區成交規模表現

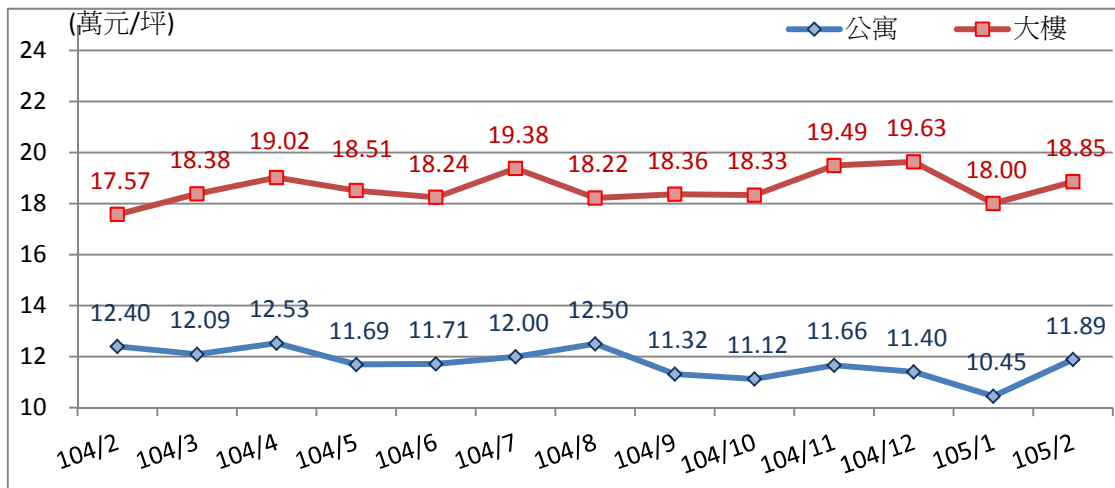


圖、近一年各行政區交易筆棟數分配圖



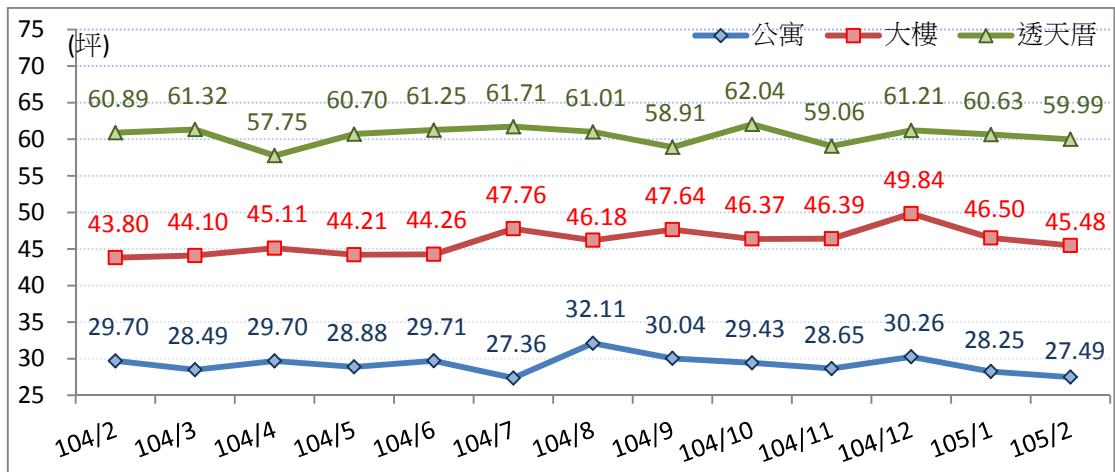
圖、近一年各行政區成交總金額分配圖

■ 住宅市場成交均價走勢

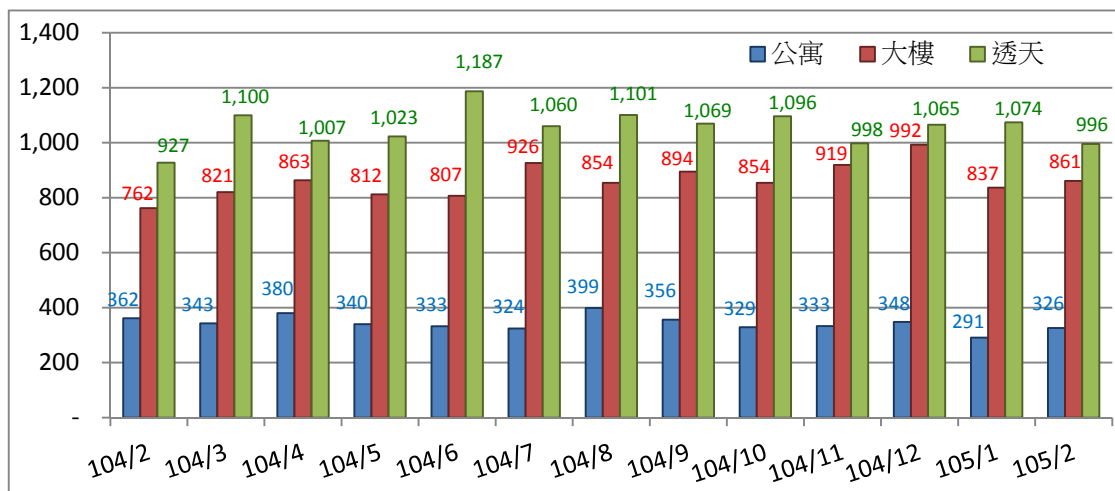


圖、近一年住宅市場成交均價走勢圖

■ 住宅市場交易屬性分析



圖、近一年住宅市場平均交易面積走勢圖



圖、近一年住宅市場平均成交總價走勢圖

■ 重點都會區住宅市場分析

表、近一年各重點都會行政區住宅成交均價統計表

單位：萬元/坪

年月	八德區	中壢區	平鎮區	桃園區	龜山區	蘆竹區
104/02	16.15	17.22	15.45	19.53	19.77	19.45
104/03	16.43	18.28	15.67	19.51	17.59	20.64
104/04	16.98	18.08	14.99	21.44	20.09	19.25
104/05	17.51	17.64	15.61	20.74	19.39	19.92
104/06	16.72	17.42	16.82	19.67	19.50	19.88
104/07	17.50	19.76	16.08	21.36	17.96	19.43
104/08	17.02	18.67	14.91	19.71	17.63	19.53
104/09	16.45	22.35	14.37	20.03	18.01	19.34
104/10	16.50	19.56	14.79	19.65	19.06	18.95
104/11	19.74	19.87	14.34	21.67	17.74	20.09
104/12	17.82	18.75	15.83	21.22	17.64	21.62
105/01	15.93	18.23	14.98	19.07	18.57	19.06
105/02	16.48	19.03	14.84	19.07	22.75	21.16
合計	17.53	19.04	15.25	20.45	18.77	19.90

註：統計樣本包括大樓、華廈與公寓型態建物。

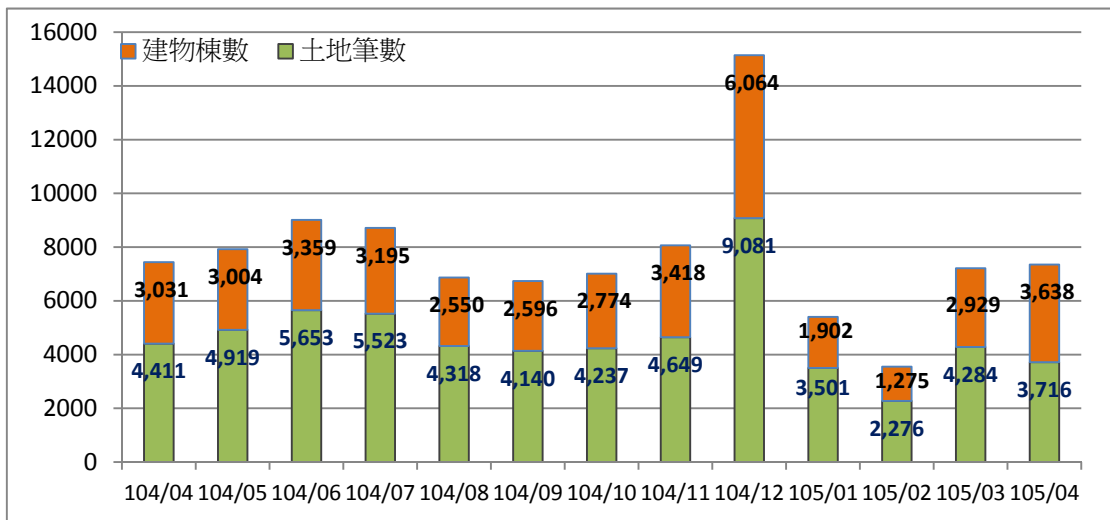
表、近一年各重點都會區住宅交易筆棟數統計表

單位：筆棟數

年月	八德區	中壢區	平鎮區	桃園區	龜山區	蘆竹區
104/02	162	405	253	487	93	137
104/03	289	897	435	869	158	254
104/04	758	689	451	1,050	199	279
104/05	573	1,016	416	845	175	289
104/06	311	681	509	801	178	294
104/07	449	712	410	786	166	257
104/08	302	641	608	629	155	172
104/09	262	805	705	576	94	206
104/10	337	831	467	680	151	299
104/11	862	1,817	524	1,037	167	275
104/12	464	987	331	1,028	195	337
105/01	196	544	219	512	142	192
105/02	108	227	93	254	76	86
合計	5,073	10,252	5,421	9,554	1,949	3,077

註：統計樣本包括透天厝、大樓、華廈與公寓型態建物。

■ 買賣移轉登記案件資料¹分析



圖、近一年買賣移轉登記案件數量走勢圖

¹ 買賣移轉登記案件量為內部統計資料，因買賣登記案件規定於辦竣所有權移轉登記 30 日內，需向主管機關申報登錄土地及建物成交案件實際資訊，故實價登錄揭露資料與買賣移轉登記案件資料有所差異。