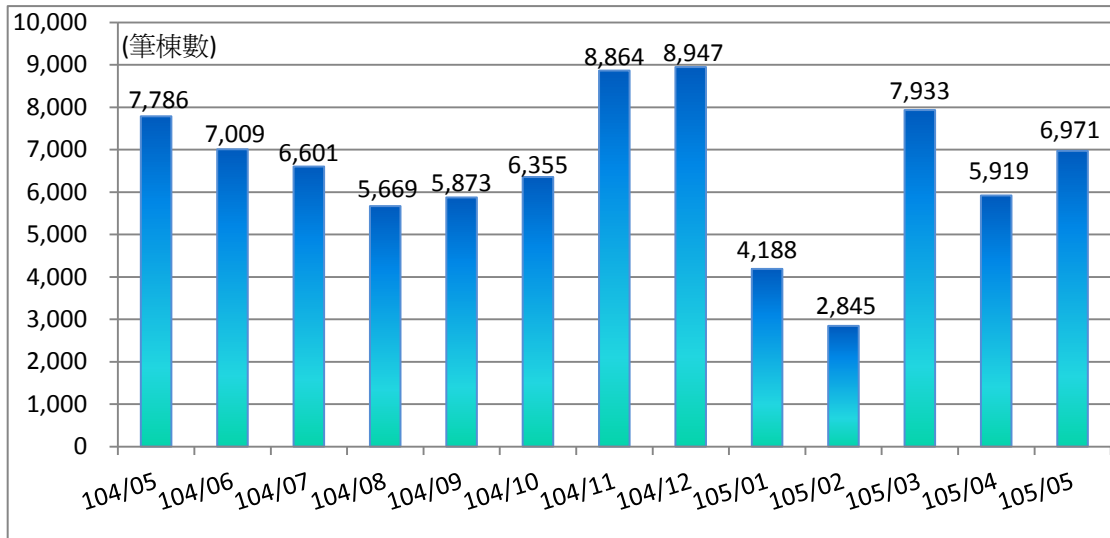
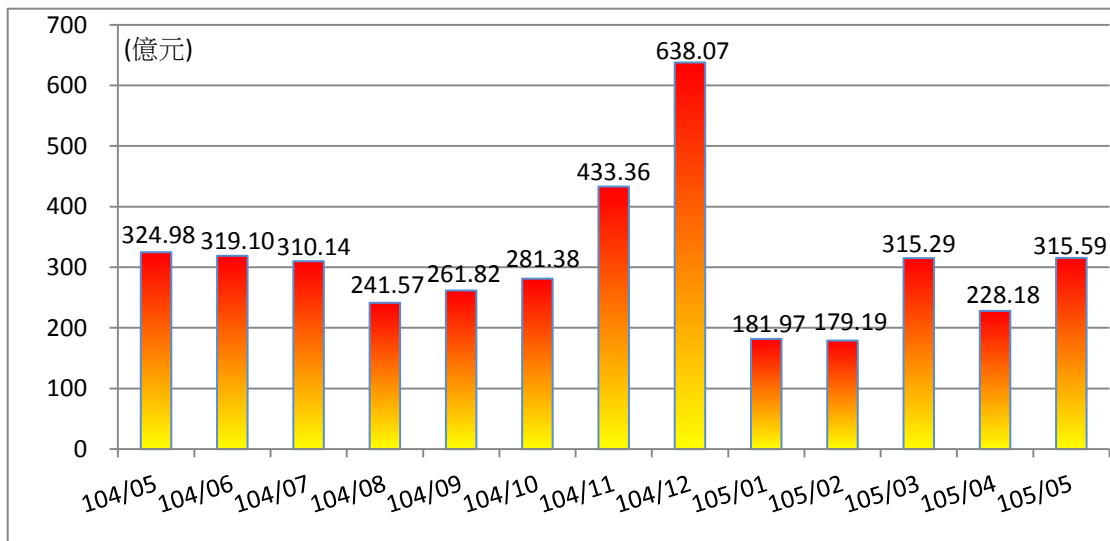


# 105 年 5 月桃園市不動產市場分析月報

## ■ 實價登錄揭露交易量/總金額統計

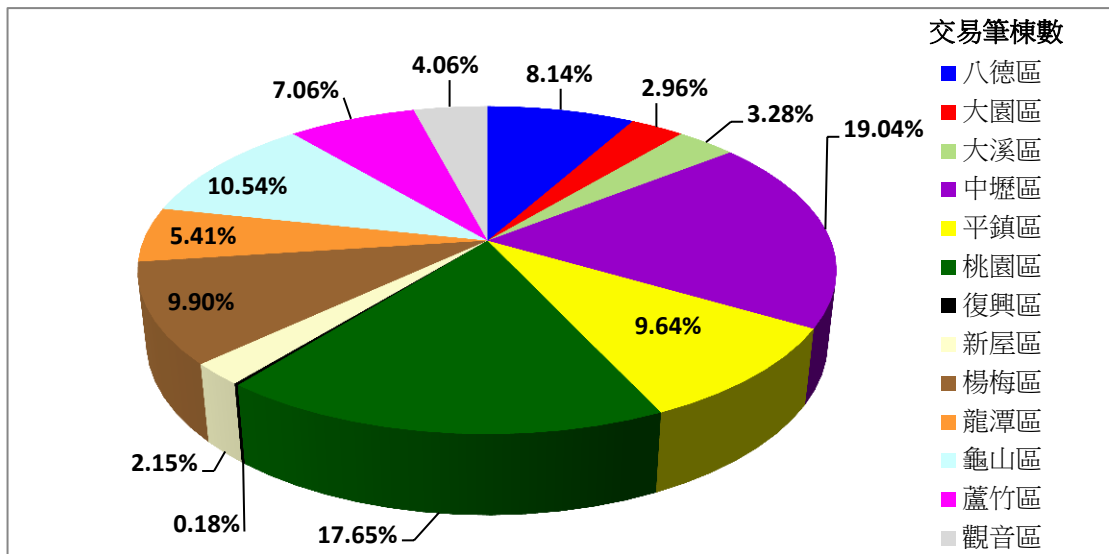


圖、近一年實價登錄揭露案件交易筆棟數趨勢圖

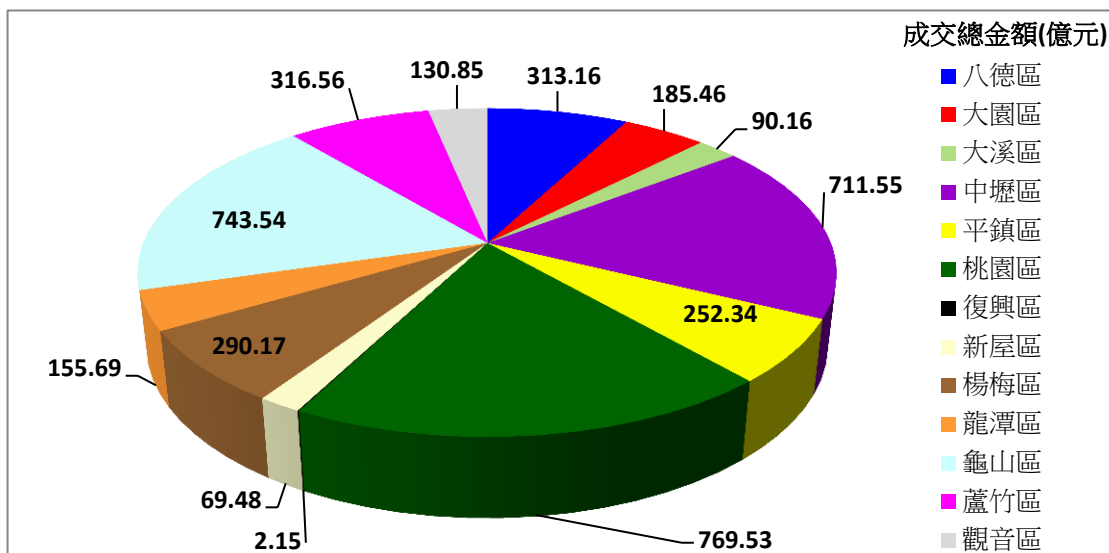


圖、近一年實價登錄揭露案件成交總金額趨勢圖

## ■ 各行政區成交規模表現

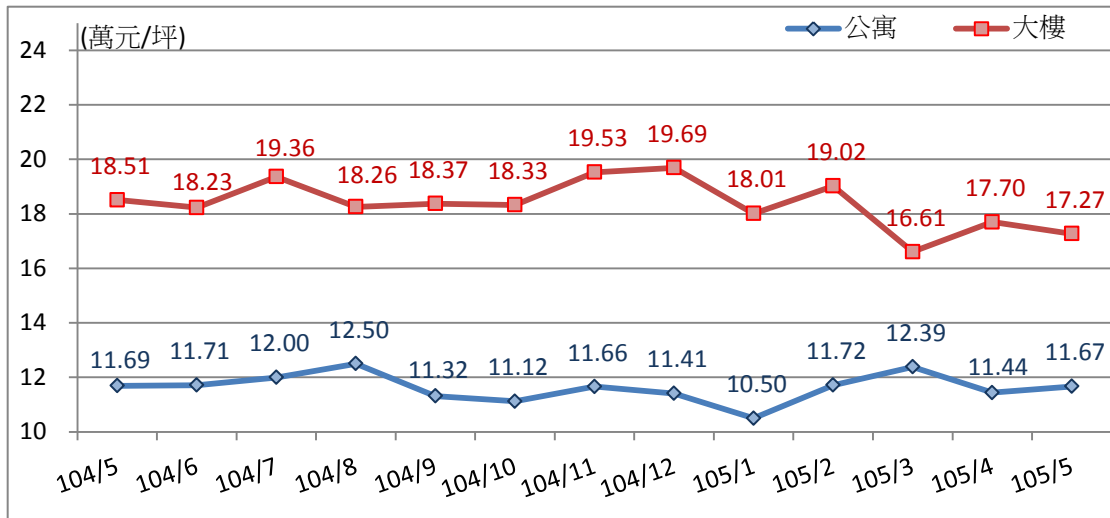


圖、近一年各行政區交易筆棟數分配圖



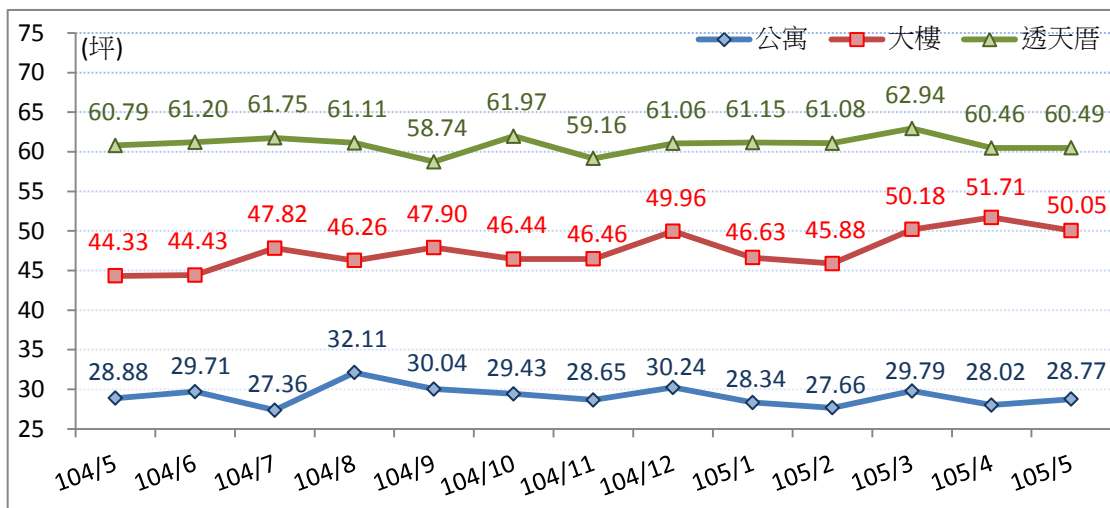
圖、近一年各行政區成交總金額分配圖

## ■ 住宅市場成交均價走勢

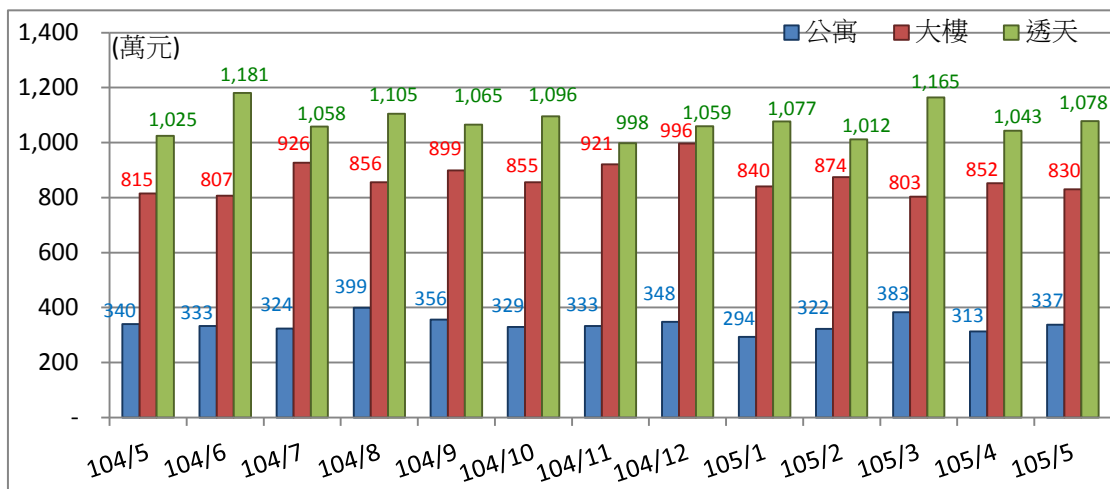


圖、近一年住宅市場成交均價走勢圖

## ■ 住宅市場交易屬性分析



圖、近一年住宅市場平均交易面積走勢圖



圖、近一年住宅市場平均成交總價走勢圖

## ■ 重點都會區住宅市場分析

表、近一年各重點都會行政區住宅成交均價統計表

單位：萬元/坪

年月	八德區	中壢區	平鎮區	桃園區	龜山區	蘆竹區
104/05	17.57	17.69	15.69	20.74	19.44	19.92
104/06	16.88	17.42	16.86	19.67	19.50	19.88
104/07	17.51	19.76	16.13	21.36	17.96	19.43
104/08	17.10	18.67	14.97	19.80	17.63	19.53
104/09	16.55	22.37	14.39	20.03	18.01	19.34
104/10	16.56	19.51	14.79	19.67	19.06	18.95
104/11	19.77	19.91	14.34	21.69	18.05	20.09
104/12	18.14	18.73	15.95	21.32	17.64	21.58
105/01	16.32	18.19	15.35	19.15	18.55	19.09
105/02	16.85	19.18	15.25	19.94	21.91	20.65
105/03	17.23	18.48	14.74	20.32	15.19	19.73
105/04	16.80	17.92	14.45	20.31	15.76	19.63
105/05	16.71	17.68	14.89	20.47	15.40	21.41
合計	17.68	19.05	15.17	20.49	16.09	20.03

註：統計樣本包括大樓、華廈與公寓型態建物。

表、近一年各重點都會區住宅交易筆棟數統計表

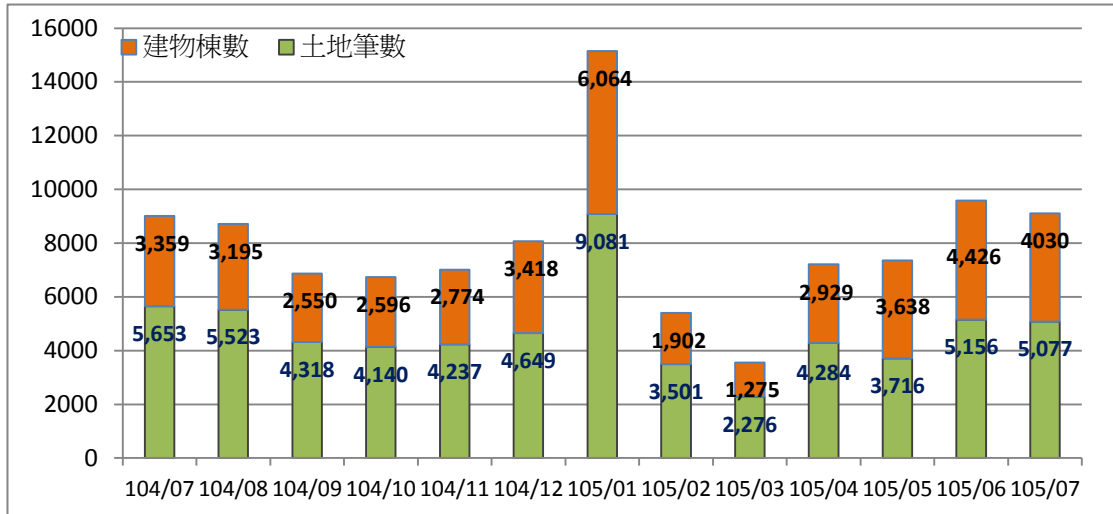
單位：筆棟數

年月	八德區	中壢區	平鎮區	桃園區	龜山區	蘆竹區
104/05	661	1,192	528	980	244	339
104/06	411	814	612	912	247	340
104/07	553	851	451	929	217	285
104/08	364	751	687	733	188	190
104/09	328	929	771	646	131	230
104/10	405	965	528	795	216	317
104/11	988	1,996	638	1,193	263	324
104/12	603	1,229	441	1,271	301	390
105/01	251	678	281	599	169	225
105/02	182	359	159	429	114	133
105/03	368	807	602	985	1,855	292
105/04	400	758	355	1,019	682	285
105/05	387	686	376	975	1,879	317
合計	5,901	12,015	6,429	11,466	6,506	3,667

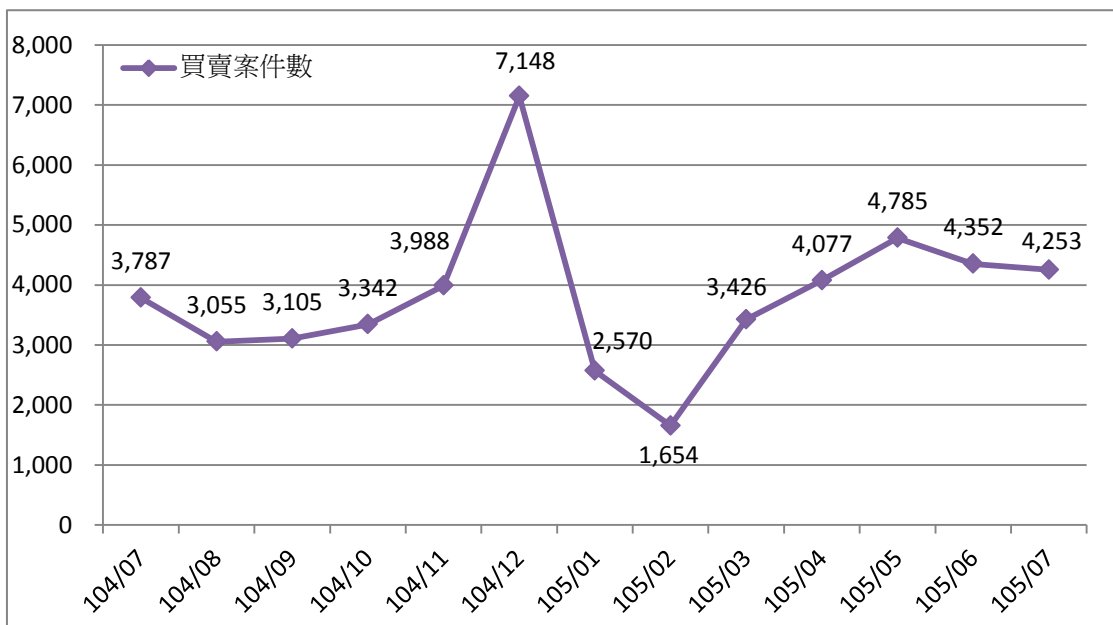
註：統計樣本包括透天厝、大樓、華廈與公寓型態建物。

## ■ 買賣移轉登記案件資料<sup>1</sup>分析

依據最新買賣登記案件數統計資料顯示，105 年 7 月買賣移轉登記案件量共計 4,253 件，較前月減少 99 件，但較去年同月增加 466 件。就土地、建物買賣登記移轉筆、棟數而言，105 年 7 月土地移轉筆數為 5,077 筆、建物棟數為 4,030 棟，共計 9,107 筆，較前月減少 4.96%，但較去年同月增加 1.05%。



圖、近一年買賣移轉登記移轉筆棟數趨勢圖



圖、近一年買賣移轉登記移轉案件趨勢圖

<sup>1</sup> 買賣移轉登記案件量為內部統計資料，因買賣登記案件規定於辦竣所有權移轉登記 30 日內，需向主管機關申報登錄土地及建物成交案件實際資訊，故實價登錄揭露資料與買賣移轉登記案件資料有所差異。