



## 桃林鐵路改造獲中央前瞻城鎮之心計畫補助 2.9 億

桃園市政府研提「桃林鐵路及其軸帶周邊環境改善」向內政部爭取「城鎮之心工程計畫」經費補助，22 日由游建華副市長率都發局局長盧維屏及交通局局長劉慶豐至內政部營建署參加提案審查會，經由盧維屏簡報順利獲得審查委員肯定並同意補助市府 2.9 億元。

游建華表示「桃林鐵路及其軸帶周邊環境改善」計畫內容以桃林鐵路為主軸，搭配桃林鐵路周邊公園綠地廣場改善，並加入桃園農工(暨體育館)人行環境改善工程、虎頭山風景特定區淺山步道環境改善工程等項目，計畫總經費約為 4.4 億元，獲內政部前瞻計畫之「城鎮之心計畫」補助 2.9 億元，本府將儘速展開規劃設計，並於 107 年 2 月起陸續動工、108 年 10 月全部完工。

桃林鐵路路廊活化工程分成都心段(龜山區山鶯路至桃園區健行路)規劃為自行車道及綠美化工程、中油段(桃園區健行路至國道 1 號)規劃為混合車道供汽機車及自行車專用道、路軌並行段(國道 1 號至蘆竹區六福路)等三段，同時也一併將桃林鐵路周邊的公園及綠地廣場進行環境及景觀改善；桃園農工(暨體育館)部分，採以開放圍牆及街角廣場之概念，拆除並改善桃園農工既有圍牆；虎頭山風景特定區則以打造成為桃園之都會森林公園意象，規劃設置遊客服務休憩區(含遊客中心及環教平台)、淺丘觀景步道等設施。

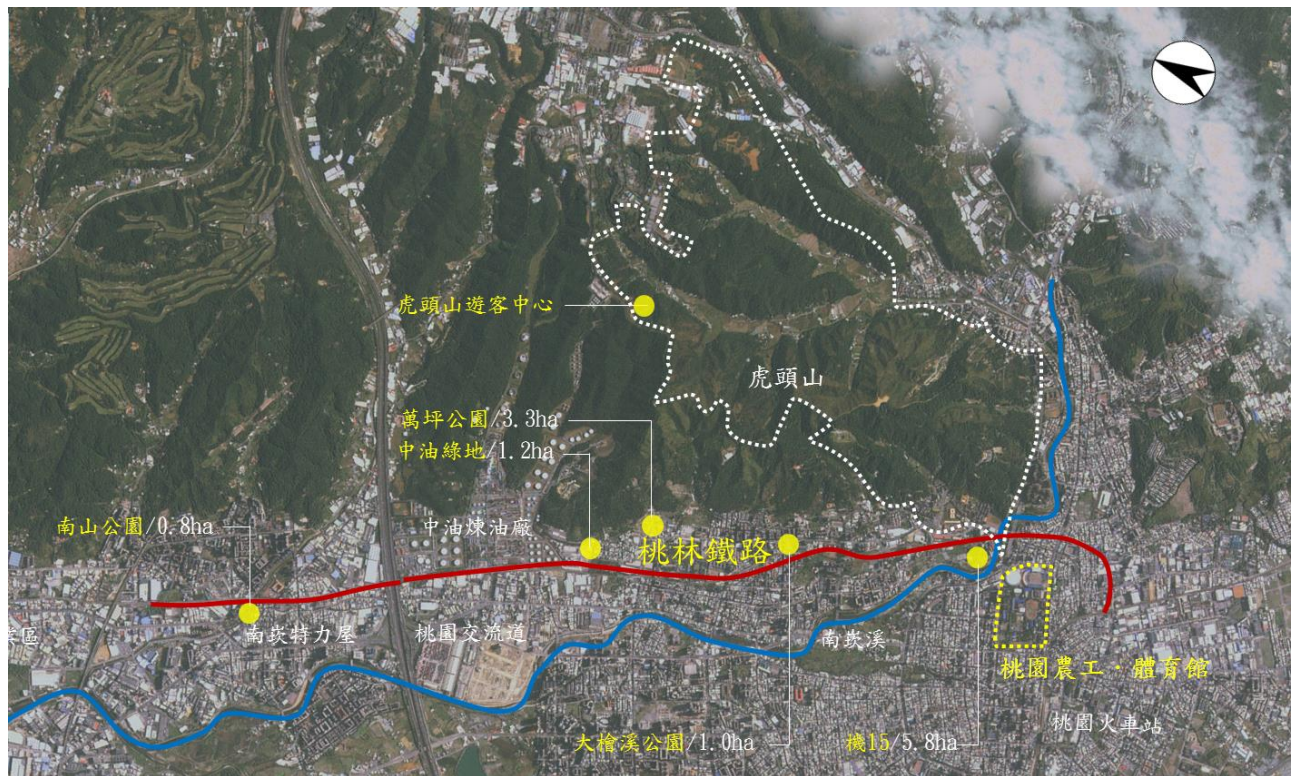
桃林鐵路串起桃園都會區不同風貌之廊帶，「桃林鐵路及其軸帶周邊環境改善」計畫將以活化桃林鐵路廊道、串聯都市開放空間為目標，提供桃園市民一個樂活且優美之環境及空間。

# 桃園市政府交通局新聞稿

機關地址：桃園市桃園區縣府路1號8樓  
總機：(03) 3322101#6864  
傳真：(03) 3325270  
網址：<http://traffic.tycg.gov.tw/index.asp>



發佈日：106/9/23 新聞連絡：運輸規劃科  
代理科長：林宗漢 手機 0932658472  
承辦人：甘書竹 電話 03-3326361



桃林鐵路及周邊環境改善計畫位置圖